



MONITOR DE
REPUTACIÓN SANITARIA

Los hospitales y servicios clínicos con mejor reputación en 2022

Una evaluación independiente, amplia y con rigor del sistema sanitario español

www.merco.info

Síguenos en    @mercoranking

Objetivos de MRS

MRS nació con tres objetivos fundamentales

Crear una evaluación independiente y con rigor de la sanidad española

Poner en valor nuestra sanidad reconociendo a los mejores

Impulsar la excelencia de centros sanitarios y de equipos profesionales

Nuestros valores y
compromisos de
transparencia,
independencia y rigor

Valores MRS: un monitor diferente

Transparencia

Independencia

Rigor

- Nuestra metodología es **pública**, "no hay caja negra"
- Las encuestas y la evaluación las realizan institutos de investigación de mercados de referencia.
- KPMG **verifica** los resultados

Valores MRS: un monitor diferente

Transparencia

Independencia

Rigor

- La **presencia** en el ranking **es gratuita** para todos
- Nuestros ingresos provienen exclusivamente de la **venta de informes confidenciales** a los interesados
- **No hacemos consultoría**

Valores MRS: un monitor diferente

Transparencia

Independencia

Rigor

- La evaluación sigue las normas y códigos de ESOMAR
- En 2022 se han realizado **10 evaluaciones** y **6.526 encuestas a profesionales**
- Se han evaluado **3.010 indicadores objetivos** de **2.912 servicios clínicos**

Consejo Asesor

MRS cuenta con un Consejo Asesor formado por los Consejos Generales de médicos y enfermeros, Asociaciones de Pacientes, periodistas y comunicadores sanitarios; así como personas de reconocido prestigio y trayectoria en la sanidad española

Miembros del Consejo

- | | |
|--------------------------------|---|
| 1. Luis Cayo Pérez Bueno | CERMI |
| 2. Graziella Almendral del Río | ANIS |
| 3. Fernando Lamata | A título personal |
| 4. Florentino Pérez Raya | Consejo General de Enfermería |
| 5. Tomás Cobo Castro | Organización Médico Colegial |
| 6. Julio Sánchez Fierro | A título personal |
| 7. Alejandro Toledo Noguera | Plataforma de Organizaciones de Pacientes |

Enfoque de evaluación

MRS

MRS

integra dos
perspectivas

**INDICADORES
OBJETIVOS**

**Excelencia
en la gestión**

REALIDAD

**RECONOCIMIENTO
PROFESIONAL**

**Que se reconozca
nuestro liderazgo
clínico e investigador**

PERCEPCIÓN

MRS centra su evaluación en los SERVICIOS CLÍNICOS

El hospital con mejor reputación es aquel que logra mejores puntuaciones en el conjunto de servicios clínicos

Los indicadores objetivos del hospital inciden, pero **la puntuación fundamental es el resultado del reconocimiento que logran sus servicios en los diferentes públicos entrevistados y del análisis de los indicadores de calidad y gestión clínica de cada servicio**

¿Qué hospitales se incluyen en la evaluación?

Los hospitales que han sido objeto de evaluación en los indicadores objetivos de calidad y gestión clínica han sido elegidos en base a la encuestación a más de **2.500 médicos** de las diferentes zonas y especialidades:

Se han seleccionado los hospitales públicos y privados, que han obtenido mayor número de menciones como los más reputados en las distintas especialidades.

En función a lo anterior

NO se pueden EXCLUIR

Los hospitales con más menciones forman parte del ranking independientemente de su participación: si no proporcionan la información (datos objetivos) puede alterarse su posición, pero no su presencia entre los cien mejores.

Ningún hospital paga por ser evaluado, ni por estar en el ranking

NO se pueden INCLUIR

No pueden entrar en el ranking hospitales que no tengan el reconocimiento de los médicos aunque proporcionen los datos y muestren un interés especial por estar entre los cien.

28 especialidades analizadas

-  Alergología
-  Cardiología
-  Dermatología médico-quirúrgica y venereología
-  Medicina intensiva
-  Neurología
-  Oncología radioterápica
-  Radiodiagnóstico
-  Anestesiología y reanimación
-  Cirugía general y del aparato digestivo
-  Endocrinología
-  Medicina interna
-  Obstetricia y ginecología
-  Otorrinolaringología
-  Reumatología
-  Angiología cirugía vascular
-  Cirugía oral y maxilofacial
-  Farmacia hospitalaria
-  Nefrología
-  Oftalmología
-  Pediatría y áreas específicas
-  Urología
-  Aparato digestivo
-  Cirugía ortopédica y traumatología
-  Hematología
-  Neumología
-  Oncología médica
-  Psiquiatría
-  Y ... **Medicina familiar y comunitaria**

Metodología

Indicadores objetivos

Servicio/ hospital

**Oferta
asistencial**

**Casuística,
técnicas y
procedimientos**

**Resultados
en gestión
clínica**

**Eficiencia
en gestión
de recursos**

**Calidad y
accesibilidad**

Innovación

Percepción informada

Profesionales sanitarios

Valores

OFERTA ASISTENCIAL

Variables

1. Cartera de servicios
2. Cuadro profesional
3. Casuística asistencial
4. Técnicas y procedimientos

INSTALACIONES Y EQUIPAMIENTO

5. Instalaciones y equipamiento
6. Nuevas tecnologías
7. Infraestructura y RRHH de apoyo

CALIDAD DE LA ATENCIÓN MÉDICA

8. Experiencia del paciente
9. Coordinación interna
10. Coordinación asistencial
11. Innovación para la mejora de la atención

INNOVACIÓN Y DESARROLLO

12. Difusión de resultados
13. Investigación e innovación
14. Impacto de la producción científica

LIDERAZGO DE LOS RESPONSABLES

15. Liderazgo clínico e investigador
16. Capacidad de dirección/ gestión

Percepción informada

Asociaciones de
pacientes

Calidad del equipo médico

Desarrollo de técnicas y procedimientos innovadores

Dotación tecnológica

Liderazgo en investigación e innovación

Cuidado del paciente

Colaboración con la asociación de pacientes

Percepción informada

Públicos

- Médicos especialistas hospitalarios
- Médicos familiar y comunitaria
- Gerentes y directivos de hospitales
- Gestores enfermeros hospitalarios
- Gestores enfermeros de atención primaria
- Enfermería
- Directivos de empresas farmacéuticas
- Farmacia hospitalaria
- Asociaciones de pacientes
- Informadores de la salud (ANIS)

Evaluaciones MRS y muestras 8ª edición

Una metodología
que crece año a
año

10 EVALUACIONES

9.438 ANÁLISIS DE SERVICIOS

Servicios clínicos analizados en
indicadores objetivos de calidad
y gestión clínica

MUESTRA: **2.912**

Informadores de
la salud (ANIS)

MUESTRA: **140**

Asociaciones
de pacientes

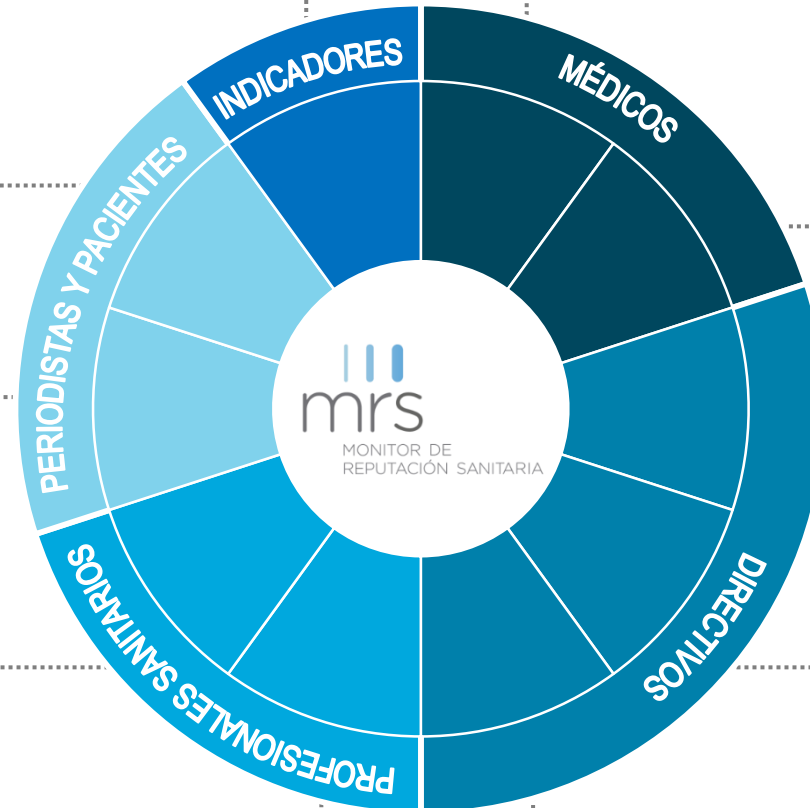
MUESTRA: **551**

Enfermería

MUESTRA: **2.360**

Farmacia hospitalaria

MUESTRA: **67**



Medicina especializada
(hospitalaria)

MUESTRA: **2.239**

TOTAL MÉDICOS
2.539

Medicina familiar y
comunitaria

MUESTRA: **301**

Gerentes y directivos de
hospitales

MUESTRA: **241**

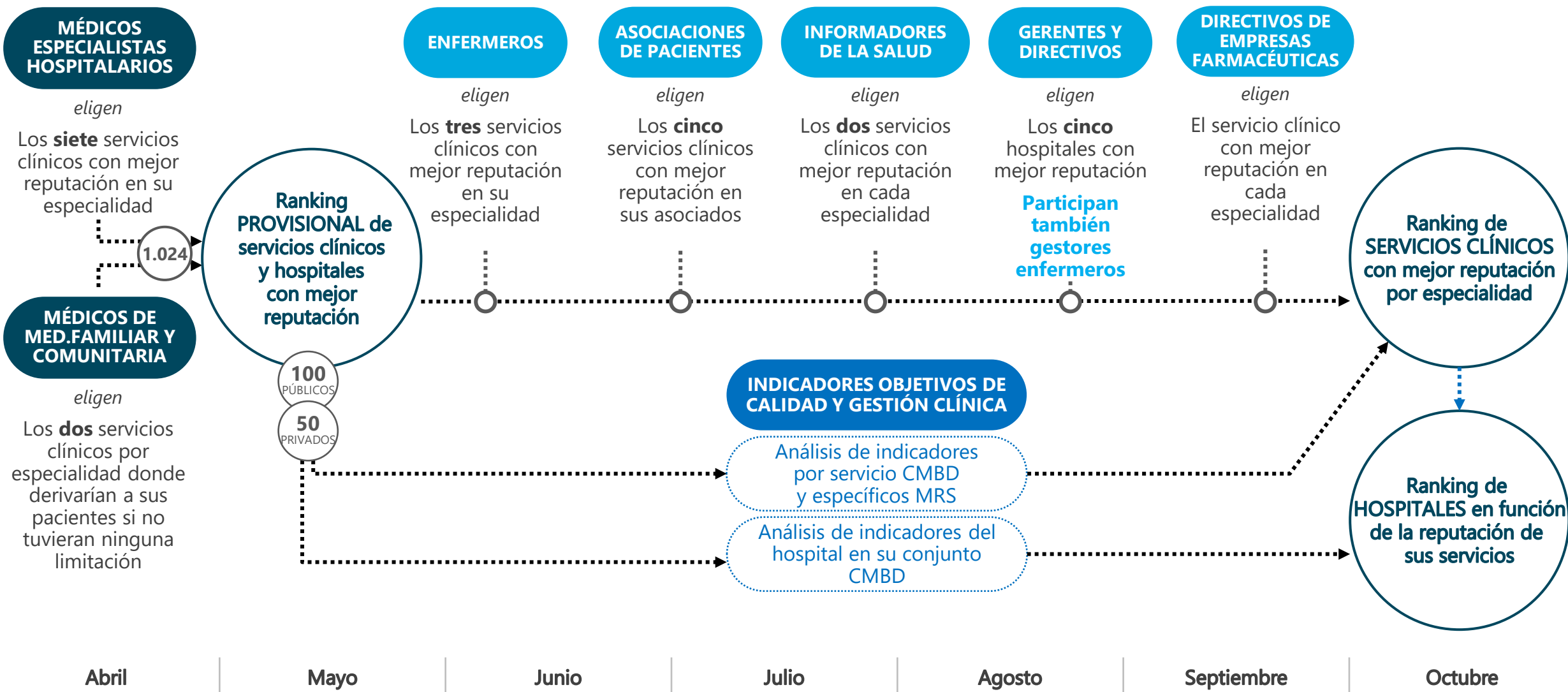
Gestores enfermeros

MUESTRA: **267**

Directivos de empresas
farmacéuticas

MUESTRA: **60**

Proceso de elaboración del ranking de hospitales y servicios clínicos 2022



Pesos en el ranking 2022

PESOS MEDIOS* 2022

35-45% Médicos especialistas hospitalarios
10-15% Médicos de medicina familiar y comunitaria

RANKINGS PROVISIONALES DE MEJORES SERVICIOS CLÍNICOS

7-15% Enfermeros
6-12% Asociaciones de pacientes
5-6% Informadores de la salud (ANIS)
3-4% Gerentes y Directivos de Hospitales
3-4% Gestores enfermeros
2-3% Directivos de empresas farmacéuticas

22-32% Indicadores objetivos de calidad y gestión clínica

RANKING DE SERVICIOS

[2 8 R A N K I N G S]

RANKING DE HOSPITALES EN FUNCIÓN DE
LA POSICIÓN EN LOS SERVICIOS

(p ú b l i c o - p r i v a d o)

Indicadores de calidad y gestión clínica

**¿Cómo se evalúa la
excelencia en los
indicadores de calidad y
gestión clínica?**

MRS utiliza una serie de indicadores que aportan una perspectiva de la calidad de la atención de un hospital observando los datos de actividad de los servicios clínicos

Un hospital es el resultado de sus servicios clínicos

Oferta asistencial

Experiencia y técnicas

Resultados

Recursos | Complejidad | Comorbilidad

Actividades | Resultados | Coste

Accesibilidad | Calidad | Innovación

Hospitalización

Área quirúrgica

Área de consultas

Hospital de día

Área de urgencias

MRS evalúa los resultados aportados por cada Centro

- Recursos a disposición de su oferta asistencial
- Experiencia, técnicas y procedimientos
- Resultados gestión clínica
- Utilización de recursos
- Calidad de la asistencia
- Aportación de i+d+i

The number 3.010 is displayed in a large, bold, light blue font inside a dark blue circle with a white outline.

indicadores
específicos de los
Servicios Clínicos

The number 92 is displayed in a large, bold, light blue font inside a dark blue circle with a white outline.

indicadores
específicos
del Hospital

Evaluación competitiva de los resultados clínicos

- Codificación cie 10mc a igualdad de casuística
- Distribución en cuartiles y el recorrido de mejora para cada indicador
- Con independencia de las características de cada centro.

Evaluación de la eficacia y la eficiencia de la asistencia

- Criterios basados en indicadores específicos de resultado de la atención
- Analizando y comparando la actividad en cada área asistencial
- Analizando el coste oportunidad de la práctica asistencial

Evaluación de la calidad de la atención

- Indicadores específicos en cada una de las 25 especialidades
- Analizando las características de los pacientes atendidos
- Comparando los valores en innovación e investigación clínicos



Ranking general de **hospitales** con mejor reputación en función de sus Servicios Clínicos

El seguimiento de la metodología establecida por Merco para la elaboración del ranking general de hospitales con mejor reputación ha sido objeto de revisión independiente por parte de KPMG. La metodología seguida para elaborar el Monitor de Reputación Sanitaria se encuentra disponible en la página web www.merco.info

Los 50 Hospitales privados

El top 10 de **hospitales privados** con mejor reputación

Hospital privado	2020/21	2022	Evolución	Puntuación
CLÍNICA UNIVERSIDAD DE NAVARRA	1º	1º	=	10.000
HOSPITAL UNIVERSITARIO QUIRÓNSALUD MADRID	2º	2º	=	6.832
HOSPITAL UNIVERSITARIO HM SANCHINARRO / CLARA CAMPAL	3º	3º	=	6.359
HOSPITAL UNIVERSITARIO SANITAS LA ZARZUELA	4º	4º	=	6.356
CENTRO MÉDICO TEKNON - QUIRÓNSALUD	5º	5º	=	6.299
HOSPITAL UNIVERSITARIO SANITAS LA MORALEJA	6º	6º	=	6.139
HOSPITAL QUIRÓNSALUD BARCELONA	8º	7º	↑	5.957
HOSPITAL UNIVERSITARIO HM MONTEPRÍNCIPE	7º	8º	↓	5.433
HOSPITAL RUBER INTERNACIONAL	9º	9º	=	5.311
HOSPITAL UNIVERSITARI QUIRÓN DEXEUS	13º	10º	↑	5.207

Las puntuaciones obtenidas se trasladan a una escala 3.000 (para el hospital que ocupe el puesto 100) – 10.000 (para el hospital con mejor puntuación)

Ranking de hospitales privados con mejor reputación

En función de sus servicios



Ranking 2020/21	Ranking 2022	Hospital privado	Puntuación
17º	11º	HOSPITAL QUIRÓNSALUD VALENCIA	5.131
10º	12º	HOSPITAL UNIVERSITARIO HLA MONCLOA	5.110
21º	13º	HOSPITAL SANITAS CIMA	5.024
14º	14º	HOSPITAL VIRGEN DEL MAR	5.023
12º	15º	HOSPITAL QUIRÓNSALUD MÁLAGA	5.011
11º	16º	COMPLEJO HOSPITALARIO RUBER JUAN BRAVO - QUIRÓNSALUD	5.010
18º	17º	HOSPITAL QUIRÓNSALUD SAGRADO CORAZÓN	4.888
15º	18º	HOSPITAL LA LUZ QUIRÓNSALUD	4.832
19º	19º	HOSPITAL UNIVERSITARI SAGRAT COR - GRUPO QUIRÓNSALUD	4.819
25º	20º	HOSPITAL UNIVERSITARI GENERAL CATALUNYA	4.654
23º	21º	HOSPITAL VITHAS VALENCIA 9 DE OCTUBRE	4.653
16º	22º	HOSPITAL QUIRÓNSALUD INFANTA LUISA	4.620
24º	23º	HOSPITAL VITHAS SEVILLA	4.605
34º	24º	HOSPITAL UNIVERSITARIO HM PUERTA DEL SUR	4.499
20º	25º	CLÍNICA VISTAHERMOSA GRUPO HLA	4.482

Ranking de hospitales privados con mejor reputación

En función de sus servicios



Ranking 2020/21	Ranking 2022	Hospital privado	Puntuación
22º	26º	HOSPITAL UNIVERSITARIO HM MADRID	4.453
39º	27º	HOSPITAL HLA JEREZ PUERTA DEL SUR	4.438
26º	28º	HOSPITAL HLA EL ÁNGEL	4.422
27º	29º	HOSPITAL QUIRÓNSALUD SAN JOSÉ	4.415
*	30º	HOSPITAL QUIRONSALUD TOLEDO	4.258
35º	31º	VITHAS XANIT HOSPITAL INTERNACIONAL	4.159
32º	32º	HOSPITAL QUIRÓNSALUD SUR ALCORCON	4.129
37º	33º	HOSPITAL HM ROSALEDA	4.110
31º	34º	HOSPITAL VITHAS MADRID ARTURO SORIA	4.107
30º	35º	HLA LA INMACULADA	4.090
50º	36º	HOSPITAL SAN ROQUE LAS PALMAS DE GRAN CANARIA	4.002
*	37º	HM DELFOS	3.991
36º	38º	HOSPITAL VITHAS MADRID LA MILAGROSA	3.921
29º	39º	HOSPITAL UNIVERSITARIO HM TORRELODONES	3.904
28º	40º	HOSPITAL QUIRONSALUD MARBELLA	3.895

Ranking de hospitales privados con mejor reputación

En función de sus servicios



Ranking 2020/21	Ranking 2022	Hospital privado	Puntuación
33°	41°	CLINICA HLA MONTPELLIER	3.846
*	42°	HOSPITAL VITHAS CASTELLON	3.615
41°	43°	POLICLÍNICA BARCELONA	3.200
40°	44°	CLÍNICA CEMTRO MADRID	3.194
42°	45°	HOSPITAL POVISA VIGO	3.120
46°	46°	HOSPITAL SAN RAFAEL MADRID	3.069
48°	47°	HOSPITAL SAN FRANCISCO DE ASÍS	3.027
44°	48°	HOSPITAL VIAMED SANTA ÁNGELA DE LA CRUZ	3.015
*	49°	CLINICA IMQ VIRGEN BLANCA	3.005
*	50°	HOSPITAL NUESTRA SEÑORA DEL ROSARIO	3.000

Los 100 Hospitales públicos

El top 10 de **hospitales públicos** con mejor reputación

Hospital público	2020/21	2022	Evolución	Puntuación
HOSPITAL UNIVERSITARIO LA PAZ	1º	1º	=	10.000
HOSPITAL CLÍNIC DE BARCELONA	2º	2º	=	8.559
HOSPITAL GENERAL UNIVERSITARIO GREGORIO MARAÑÓN	3º	3º	=	8.507
HOSPITAL UNIVERSITARIO 12 DE OCTUBRE	4º	4º	=	8.452
HOSPITAL UNIVERSITARI VALL D'HEBRÓN	5º	5º	=	7.980
HOSPITAL UNIVERSITARI I POLITÈCNIC LA FE	6º	6º	=	6.706
HOSPITAL UNIVERSITARIO RAMÓN Y CAJAL	7º	7º	=	6.650
HOSPITAL UNIVERSITARIO VIRGEN DEL ROCÍO	8º	8º	=	6.433
HOSPITAL UNIVERSITARIO FUNDACIÓN JIMÉNEZ DÍAZ	9º	9º	=	6.136
HOSPITAL CLÍNICO SAN CARLOS	10º	10º	=	5.456

Las puntuaciones obtenidas se trasladan a una escala 3.000 (para el hospital que ocupe el puesto 100) – 10.000 (para el hospital con mejor puntuación)

Ranking de hospitales públicos con mejor reputación

En función de sus servicios



Ranking 2020/21	Ranking 2022	Hospital público	Puntuación
11º	11º	HOSPITAL UNIVERSITARIO PUERTA DE HIERRO MAJADAHONDA	5.395
12º	12º	HOSPITAL UNIVERSITARIO REINA SOFÍA DE CÓRDOBA	5.058
13º	13º	HOSPITAL UNIVERSITARIO VIRGEN MACARENA	4.863
23º	14º	HOSPITAL UNIVERSITARIO MARQUÉS DE VALDECILLA	4.861
20º	15º	COMPLEXO HOSPITALARIO UNIVERSITARIO DE A CORUÑA	4.848
15º	16º	HOSPITAL DE LA SANTA CREU I SANT PAU	4.803
18º	17º	HOSPITAL UNIVERSITARIO CENTRAL DE ASTURIAS	4.735
17º	18º	HOSPITAL CLÍNICO UNIVERSITARIO VIRGEN DE LA ARRIXACA	4.625
29º	19º	HOSPITAL CLÍNICO UNIVERSITARIO SAN CECILIO	4.624
21º	20º	HOSPITAL UNIVERSITARIO DOCTOR PESET	4.623
31º	21º	HOSPITAL UNIVERSITARIO VIRGEN DE LA VICTORIA	4.599
19º	22º	COMPLEJO ASISTENCIAL UNIVERSITARIO SALAMANCA	4.561
14º	23º	HOSPITAL UNIVERSITARI DE BELLVITGE	4.539
25º	24º	HOSPITAL DE MANISES	4.464
16º	25º	HOSPITAL REGIONAL UNIVERSITARIO DE MÁLAGA	4.440

Ranking de hospitales públicos con mejor reputación

En función de sus servicios



Ranking 2020/21	Ranking 2022	Hospital público	Puntuación
26°	26°	HOSPITAL UNIVERSITARIO RÍO HORTEGA	4.415
22°	27°	HOSPITAL GALDAKAO - USANSOLO	4.393
27°	28°	HOSPITAL UNIVERSITARIO REY JUAN CARLOS DE MÓSTOLES	4.363
41°	29°	HOSPITAL UNIVERSITARIO VIRGEN DE LAS NIEVES	4.323
59°	30°	HOSPITAL DEL MAR	4.274
37°	31°	HOSPITAL UNIVERSITARIO PUERTO REAL	4.221
36°	32°	COMPLEJO HOSPITALARIO TORRECÁRDENAS	4.199
43°	33°	HOSPITAL UNIVERSITARIO DE FUENLABRADA	4.184
44°	34°	HOSPITAL GENERAL UNIVERSITARIO REINA SOFÍA MURCIA	4.148
35°	35°	HOSPITAL UNIVERSITARIO DE CRUCES	4.014
30°	36°	HOSPITAL UNIVERSITARIO FUNDACIÓN ALCORCÓN	4.007
48°	37°	HOSPITAL GENERAL UNIVERSITARIO MORALES MESEGUER	3.954
45°	38°	HOSPITAL UNIVERSITARIO SEVERO OCHOA	3.931
28°	39°	HOSPITAL GENERAL UNIVERSITARIO DE CIUDAD REAL	3.901
32°	40°	COMPLEJO HOSPITALARIO UNIVERSITARIO DE CARTAGENA	3.778

Ranking de hospitales públicos con mejor reputación

En función de sus servicios



Ranking 2020/21	Ranking 2022	Hospital público	Puntuación
34°	41°	COMPLEJO HOSPITALARIO DE JAÉN	3.747
52°	42°	HOSPITAL GENERAL DE VILLALBA	3.726
24°	43°	HOSPITAL CLÍNICO UNIVERSITARIO DE VALLADOLID	3.708
66°	44°	COMPLEJO HOSPITALARIO UNIVERSITARIO DE LUGO	3.647
33°	45°	COMPLEJO HOSPITALARIO UNIVERSITARIO DE ALBACETE	3.609
64°	46°	HOSPITAL UNIVERSITARIO INFANTA LEONOR	3.552
60°	47°	HOSPITAL UNIVERSITARIO DE CABUEÑES	3.539
39°	48°	HOSPITAL UNIVERSITARIO NTRA. SRA. DE CANDELARIA	3.513
49°	49°	HOSPITAL UNIVERSITARIO DE LA PRINCESA	3.471
47°	50°	COMPLEJO HOSPITALARIO LA MANCHA CENTRO	3.419
55°	51°	HOSPITAL DE BASURTO	3.416
46°	52°	HOSPITAL UNIVERSITARIO DE GRAN CANARIA DR. NEGRÍN	3.360
40°	53°	HOSPITAL UNIVERSITARIO VIRGEN DE VALME	3.338
65°	54°	COMPLEJO HOSPITALARIO UNIVERSITARIO DE SANTIAGO	3.329
82°	55°	HOSPITAL UNIVERSITARIO PRÍNCIPE DE ASTURIAS	3.328

Ranking de hospitales públicos con mejor reputación

En función de sus servicios



Ranking 2020/21	Ranking 2022	Hospital público	Puntuación
38º	56º	HOSPITAL CLÍNICO UNIVERSITARIO DE VALENCIA	3.276
62º	57º	HOSPITAL UNIVERSITARIO GERMANS TRIAS I PUJOL	3.266
63º	58º	HOSPITAL UNIVERSITARIO MIGUEL SERVET	3.236
94º	59º	HOSPITAL UNIVERSITARIO INFANTA SOFÍA	3.230
69º	60º	HOSPITAL UNIVERSITARIO ARNAU DE VILANOVA VALENCIA	3.184
68º	61º	CONSORCIO HOSPITAL GENERAL UNIVERSITARI DE VALENCIA	3.165
51º	62º	HOSPITAL UNIVERSITARIO ARABA	3.161
54º	63º	COMPLEJO HOSPITALARIO DE NAVARRA	3.158
70º	64º	HOSPITAL GENERAL UNIVERSITARIO DE ALICANTE	3.151
71º	65º	HOSPITAL CLÍNICO UNIVERSITARIO LOZANO BLESA	3.132
57º	66º	COMPLEJO HOSPITALARIO DEL AREA DE SALUD DE MÉRIDA	3.117
61º	67º	HOSPITAL COSTA DEL SOL	3.106
73º	68º	HOSPITAL UNIVERSITARIO DE DONOSTIA	3.097
50º	69º	HOSPITAL UNIVERSITARIO JEREZ	3.092
53º	70º	HOSPITAL UNIVERSITARI SON ESPASES	3.091

Ranking de hospitales públicos con mejor reputación

En función de sus servicios



Ranking 2020/21	Ranking 2022	Hospital público	Puntuación
74°	71°	COMPLEJO HOSPITALARIO UNIVERSITARIO DE VIGO	3.084
42°	72°	HOSPITAL UNIVERSITARIO PUERTA DEL MAR	3.076
90°	73°	HOSPITAL UNIVERSITARIO DE CANARIAS	3.071
56°	74°	HOSPITAL COMARCAL LA MERCED	3.063
81°	75°	COMPLEJO ASISTENCIAL UNIVERSITARIO DE LEÓN	3.048
75°	76°	HOSPITAL UNIVERSITARIO DE GETAFE	3.044
83°	77°	COMPLEJO HOSPITALARIO DE TOLEDO	3.043
58°	78°	COMPLEJO HOSPITALARIO UNIVERSITARIO DE BADAJOZ	3.042
67°	79°	HOSPITAL UNIVERSITARIO DE CÁCERES	3.037
96°	80°	COMPLEJO HOSPITALARIO SAN MILLAN SAN PEDRO DE LA RIOJA	3.036
76°	81°	HOSPITAL DE SABADELL	3.035
72°	82°	HOSPITAL JUAN RAMÓN JIMÉNEZ	3.033
78°	83°	HOSPITAL UNIVERSITARI GIRONA DOCTOR JOSEP TRUETA	3.031
92°	84°	HOSPITAL UNIVERSITARIO MÚTUA TERRASSA	3.029
95°	85°	COMPLEJO HOSPITALARIO UNIVERSITARIO PONTEVEDRA	3.028

Ranking de hospitales públicos con mejor reputación

En función de sus servicios



Ranking 2020/21	Ranking 2022	Hospital público	Puntuación
*	86°	HOSPITAL GENERAL UNIVERSITARIO DE CASTELLON	3.023
*	87°	HOSPITAL UNIVERSITARI SANT JOAN DE REUS	3.021
87°	88°	HOSPITAL GENERAL UNIVERSITARIO DE ELCHE	3.020
85°	89°	HOSPITAL UNIVERSITARIO DE GUADALAJARA	3.019
88°	90°	COMPLEJO ASISTENCIAL UNIVERSITARIO DE BURGOS	3.018
93°	91°	HOSPITAL UNIVERSITARIO ARNAU DE VILANOVA LLEIDA	3.017
84°	92°	HOSPITAL UNIVERSITARIO DE TORREJÓN	3.014
80°	93°	HOSPITAL SAN PEDRO DE ALCÁNTARA	3.011
90°	94°	HOSPITAL VIRGEN DE LA LUZ CUENCA	3.010
*	95°	HOSPITAL DE MOSTOLES	3.009
79°	96°	HOSPITAL UNIVERSITARIO SON LLÀTZER	3.008
77°	97°	C.H.U. INSULAR MATERNO INFANTIL DE CANARIAS	3.007
89°	98°	COMPLEXO HOSPITALARIO UNIVERSITARIO DE OURENSE	3.003
*	99°	HOSPITAL VIRGEN DEL PUERTO	3.001
*	100°	HOSPITAL RAFAEL MENDEZ DE LORCA	3.000

Rankings
Dirección/ gestión

Los hospitales
con **mejor**
equipo de
gestión



1º HOSPITAL UNIVERSITARIO LA PAZ

2º HOSPITAL UNIVERSITARIO FUNDACIÓN JIMÉNEZ DÍAZ

3º HOSPITAL CLÍNICA DE BARCELONA

4º HOSPITAL GRAL .UNIVERSITARIO GREGORIO MARAÑÓN

5º HOSPITAL UNIVERSITARIO 12 DE OCTUBRE

Gerentes y directivos de hospitales

Los hospitales
con **mejores**
equipos de
dirección
enfermera



1º HOSPITAL UNIVERSITARIO LA PAZ

2º HOSPITAL UNIVERSITARIO 12 DE OCTUBRE

3º HOSPITAL CLÍNIC DE BARCELONA

4º HOSPITAL GRAL. UNIVERSITARIO GREGORIO MARAÑÓN

5º HOSPITAL DE LA SANTA CREU I SANT PAU

Gestoras de enfermería

Los hospitales
con **mejores**
equipos/
gestión de
comunicación



1º HOSPITAL GRAL. UNIVERSITARIO GREGORIO MARAÑÓN

2º HOSPITAL UNIVERSITARIO LA PAZ

3º HOSPITAL UNIVERSITARIO FUNDACIÓN JIMÉNEZ DÍAZ

4º HOSPITAL CLÍNICO DE BARCELONA

5º HOSPITAL UNIVERSITARIO CLÍNICO SAN CARLOS

Periodistas de información sanitaria (ANIS)

Ranking de **Servicios Clínicos** con mejor reputación por especialidad

El seguimiento de la metodología establecida por Merco para la elaboración del ranking de Servicios Clínicos con mejor reputación por especialidad ha sido objeto de revisión independiente por parte de KPMG. La metodología seguida para elaborar el Monitor de Reputación Sanitaria se encuentra disponible en la página web www.merco.info

Alergología

2020/21	2022	Hospital	Puntuación 2020/21	Puntuación 2022	
1º	1º →	HOSPITAL UNIVERSITARIO LA PAZ	10.000	10.000	→
2º	2º →	HOSPITAL GENERAL UNIVERSITARIO GREGORIO MARAÑÓN	8.663	8.941	↑
4º	3º ↑	HOSPITAL UNIVERSITARIO RAMÓN Y CAJAL	6.124	6.970	↑
6º	4º ↑	HOSPITAL UNIVERSITARI VALL D'HEBRON	4.674	5.702	↑
3º	5º ↓	HOSPITAL UNIVERSITARIO FUNDACIÓN JIMÉNEZ DÍAZ	7.762	5.611	↓
5º	6º ↓	HOSPITAL UNIVERSITARI I POLITÈCNIC LA FE	5.504	5.472	↓
8º	7º ↑	HOSPITAL CLÍNIC DE BARCELONA	4.492	4.985	↑
7º	8º ↓	CLÍNICA UNIVERSIDAD DE NAVARRA	4.625	4.889	↑
10º	9º ↑	HOSPITAL UNIVERSITARIO 12 DE OCTUBRE	4.001	4.318	↑
*	10º ↑	HOSPITAL UNIVERSITARIO DOCTOR PESET	-	3.754	
11º	11º →	HOSPITAL UNIVERSITARIO PUERTA DE HIERRO MAJADAHONDA	3.796	3.521	↓
*	12º ↑	HOSPITAL UNIVERSITARIO VIRGEN DEL ROCÍO	-	3.274	
9º	13º ↓	HOSPITAL REGIONAL UNIVERSITARIO DE MÁLAGA	4.185	3.150	↓
*	14º ↑	HOSPITAL UNIVERSITARIO QUIRÓNSALUD MADRID	-	3.081	
14º	15º ↓	HOSPITAL CLÍNICO SAN CARLOS	3.201	3.000	↓

Anestesiología y reanimación

2020/21	2022	Hospital	Puntuación 2020/21	Puntuación 2022	
1º	1º →	HOSPITAL UNIVERSITARIO LA PAZ	10.000	10.000	→
3º	2º ↑	HOSPITAL GENERAL UNIVERSITARIO GREGORIO MARAÑÓN	9.306	9.323	↑
5º	3º ↑	HOSPITAL UNIVERSITARI VALL D'HEBRON	5.406	6.492	↑
6º	4º ↑	HOSPITAL UNIVERSITARIO 12 DE OCTUBRE	4.164	5.747	↑
2º	5º ↓	HOSPITAL CLÍNIC DE BARCELONA	9.959	5.497	↓
10º	6º ↑	HOSPITAL UNIVERSITARIO VIRGEN DEL ROCÍO	3.525	5.364	↑
*	7º ↑	HOSPITAL DEL MAR	-	5.177	
7º	8º ↓	HOSPITAL UNIVERSITARIO MARQUÉS DE VALDECILLA	4.053	5.061	↑
8º	9º ↓	HOSPITAL UNIVERSITARIO PUERTA DE HIERRO MAJADAHONDA	3.769	4.152	↑
13º	10º ↑	HOSPITAL UNIVERSITARIO RAMÓN Y CAJAL	3.016	3.783	↑
*	11º ↑	HOSPITAL UNIVERSITARIO VIRGEN DE LAS NIEVES	-	3.456	
*	12º ↑	HOSPITAL QUIRONSAIUD SAGRADO CORAZON	-	3.358	
4º	13º ↓	HOSPITAL UNIVERSITARI I POLITÈCNIC LA FE	6.463	3.250	↓
14º	14º →	COMPLEXO HOSPITALARIO UNIVERSITARIO DE A CORUÑA	3.002	3.156	↑
*	15º ↑	HOSPITAL SANT JOAN DE DÉU DE BARCELONA	-	3.000	

Aparato digestivo

2020/21	2022	Hospital	Puntuación 2020/21	Puntuación 2022	
1º	1º →	HOSPITAL CLÍNIC DE BARCELONA	10.000	10.000	→
3º	2º ↑	HOSPITAL UNIVERSITARIO RAMÓN Y CAJAL	7.808	8.423	↑
2º	3º ↓	HOSPITAL UNIVERSITARIO LA PAZ	9.037	8.204	↓
4º	4º →	HOSPITAL GENERAL UNIVERSITARIO GREGORIO MARAÑÓN	7.754	7.599	↓
7º	5º ↑	HOSPITAL UNIVERSITARI I POLITÈCNIC LA FE	5.945	6.914	↑
5º	6º ↓	HOSPITAL UNIVERSITARIO 12 DE OCTUBRE	7.205	6.392	↓
6º	7º ↓	HOSPITAL UNIVERSITARI VALL D'HEBRON	6.484	5.590	↓
8º	8º →	CLÍNICA UNIVERSIDAD DE NAVARRA	5.318	5.523	↑
11º	9º ↑	HOSPITAL UNIVERSITARIO PUERTA DE HIERRO MAJADAHONDA	4.753	4.697	↓
10º	10º →	HOSPITAL UNIVERSITARIO VIRGEN DEL ROCÍO	4.880	4.560	↓
12º	11º ↑	HOSPITAL UNIVERSITARIO REINA SOFÍA DE CÓRDOBA	4.650	4.077	↓
14º	12º ↑	HOSPITAL UNIVERSITARIO FUNDACIÓN JIMÉNEZ DÍAZ	3.162	3.253	↑
13º	13º →	HOSPITAL UNIVERSITARIO VIRGEN MACARENA	4.034	3.220	↓
9º	14º ↓	HOSPITAL CLÍNICO SAN CARLOS	4.930	3.104	↓
15º	15º →	HOSPITAL UNIVERSITARIO MARQUÉS DE VALDECILLA	3.000	3.000	→

Cardiología

2020/21	2022	Hospital	Puntuación 2020/21	Puntuación 2022	
1º	1º →	HOSPITAL UNIVERSITARIO LA PAZ	10.000	10.000	→
2º	2º →	HOSPITAL GENERAL UNIVERSITARIO GREGORIO MARAÑÓN	9.996	8.272	↓
3º	3º →	HOSPITAL UNIVERSITARI VALL D'HEBRON	7.610	6.212	↓
7º	4º ↑	HOSPITAL CLÍNIC DE BARCELONA	4.969	6.008	↑
4º	5º ↓	HOSPITAL UNIVERSITARIO 12 DE OCTUBRE	5.843	5.598	↓
5º	6º ↓	HOSPITAL CLÍNICO SAN CARLOS	5.125	4.396	↓
6º	7º ↓	HOSPITAL UNIVERSITARIO PUERTA DE HIERRO MAJADAHONDA	5.089	4.279	↓
8º	8º →	HOSPITAL UNIVERSITARIO RAMÓN Y CAJAL	4.067	4.010	↓
10º	9º ↑	HOSPITAL UNIVERSITARIO VIRGEN DEL ROCÍO	3.724	3.623	↓
9º	10º ↓	HOSPITAL UNIVERSITARIO REINA SOFÍA DE CÓRDOBA	3.800	3.547	↓
14º	11º ↑	CLÍNICA UNIVERSIDAD DE NAVARRA	3.266	3.474	↑
-	12º ↑	HOSPITAL UNIVERSITARIO FUNDACIÓN JIMÉNEZ DÍAZ	-	3.387	
-	13º ↑	HOSPITAL LA LUZ QUIRONSAUD	-	3.102	
11º	14º ↓	HOSPITAL UNIVERSITARI I POLITÈCNIC LA FE	3.682	3.086	↓
12º	15º ↓	HOSPITAL UNIVERSITARI DE BELLVITGE	3.502	3.000	↓

Cirugía general y del aparato digestivo

2020/21	2022	Hospital	Puntuación 2020/21	Puntuación 2022	
1º	1º →	HOSPITAL CLÍNIC DE BARCELONA	10.000	10.000	→
2º	2º →	HOSPITAL UNIVERSITARI VALL D'HEBRON	9.403	9.783	↑
5º	3º ↑	HOSPITAL UNIVERSITARIO LA PAZ	7.731	8.153	↑
3º	4º ↓	HOSPITAL UNIVERSITARIO 12 DE OCTUBRE	8.906	7.365	↓
6º	5º ↑	HOSPITAL UNIVERSITARIO VIRGEN DEL ROCÍO	6.489	7.347	↑
7º	6º ↑	HOSPITAL UNIVERSITARI I POLITÈCNIC LA FE	5.710	7.090	↑
4º	7º ↓	HOSPITAL GENERAL UNIVERSITARIO GREGORIO MARAÑÓN	8.028	6.029	↓
8º	8º →	CLÍNICA UNIVERSIDAD DE NAVARRA	4.782	5.659	↑
10º	9º ↑	HOSPITAL UNIVERSITARI DE BELLVITGE	4.744	3.732	↓
*	10º ↑	HOSPITAL DE LA SANTA CREU I SANT PAU	-	3.513	
13º	11º ↑	HOSPITAL CLÍNICO SAN CARLOS	3.580	3.368	↓
9º	12º ↓	HOSPITAL UNIVERSITARIO FUNDACIÓN JIMÉNEZ DÍAZ	4.746	3.317	↓
11º	13º ↓	HOSPITAL UNIVERSITARIO RAMÓN Y CAJAL	4.140	3.143	↓
12º	14º ↓	HOSPITAL UNIVERSITARIO REINA SOFÍA DE CÓRDOBA	3.853	3.086	↓
*	15º ↑	HOSPITAL UNIVERSITARIO MARQUÉS DE VALDECILLA	-	3.000	

Cirugía oral y maxilofacial

2020/21	2022	Hospital	Puntuación 2020/21	Puntuación 2022	
1º	1º →	HOSPITAL UNIVERSITARIO LA PAZ	10.000	10.000	→
2º	2º →	HOSPITAL UNIVERSITARIO 12 DE OCTUBRE	8.510	8.518	↑
*	3º ↑	HOSPITAL UNIVERSITARIO RAMÓN Y CAJAL	-	8.249	
4º	4º →	HOSPITAL GENERAL UNIVERSITARIO GREGORIO MARAÑÓN	5.507	5.992	↑
6º	5º ↑	HOSPITAL UNIVERSITARI VALL D'HEBRON	4.727	5.929	↑
9º	6º ↑	CENTRO MEDICO TEKNON - QUIRONSALUD	-	4.862	
5º	7º ↓	HOSPITAL UNIVERSITARIO REINA SOFÍA DE CÓRDOBA	4.805	3.933	↓
7º	8º ↓	HOSPITAL UNIVERSITARIO VIRGEN DEL ROCÍO	4.358	3.792	↓
13º	9º ↑	HOSPITAL CLÍNIC DE BARCELONA	3.162	3.368	↑
*	10º ↑	HOSPITAL UNIVERSITARIO QUIRÓNALUD MADRID	-	3.333	
*	11º ↑	HOSPITAL UNIVERSITARIO RIO HORTEGA	-	3.208	
10º	12º ↓	COMPLEJO HOSPITALARIO UNIVERSITARIO DE A CORUÑA	3.379	3.192	↓
14º	13º ↑	HOSPITAL CLÍNICO SAN CARLOS	3.045	3.052	↑
*	14º ↑	HOSPITAL LA LUZ QUIRONSALUD	-	3.039	
12º	15º ↓	HOSPITAL UNIVERSITARIO CENTRAL DE ASTURIAS	3.251	3.000	↓

Cirugía ortopédica y traumatología

2020/21	2022	Hospital	Puntuación 2020/21	Puntuación 2022	
1º	1º →	HOSPITAL UNIVERSITARIO LA PAZ	10.000	10.000	→
2º	2º →	HOSPITAL UNIVERSITARI VALL D'HEBRON	7.119	6.910	↓
3º	3º →	HOSPITAL UNIVERSITARIO 12 DE OCTUBRE	6.202	6.438	↑
4º	4º →	HOSPITAL UNIVERSITARIO VIRGEN DEL ROCÍO	5.963	6.145	↑
5º	5º →	HOSPITAL GENERAL UNIVERSITARIO GREGORIO MARAÑÓN	5.585	5.995	↑
6º	6º →	HOSPITAL UNIVERSITARI I POLITÈCNIC LA FE	4.851	4.984	↑
9º	7º ↑	CLÍNICA UNIVERSIDAD DE NAVARRA	3.806	4.536	↑
7º	8º ↓	HOSPITAL CLÍNIC DE BARCELONA	4.038	4.293	↑
8º	9º ↓	HOSPITAL UNIVERSITARIO FUNDACIÓN JIMÉNEZ DÍAZ	3.956	3.840	↓
10º	10º →	HOSPITAL UNIVERSITARIO RAMÓN Y CAJAL	3.371	3.528	↑
*	11º ↑	HOSPITAL UNIVERSITARI QUIRÓN DEXEUS	-	3.423	
12º	12º →	HOSPITAL UNIVERSITARIO QUIRÓNSALUD MADRID	3.205	3.311	↑
14º	13º ↑	CLINICA CEMTRO MADRID	3.004	3.240	↑
*	14º ↑	HOSPITAL UNIVERSITARIO REINA SOFÍA DE CÓRDOBA	-	3.061	
*	15º ↑	HOSPITAL QUIRONSALUD BARCELONA	-	3.000	

Dermatología médico-quirúrgica y venereología

2020/21	2022	Hospital	Puntuación 2020/21	Puntuación 2022	
1º	1º →	HOSPITAL UNIVERSITARIO LA PAZ	10.000	10.000	→
4º	2º ↑	HOSPITAL UNIVERSITARIO RAMÓN Y CAJAL	8.736	8.489	↓
2º	3º ↓	HOSPITAL CLÍNIC DE BARCELONA	9.661	8.397	↓
3º	4º ↓	HOSPITAL UNIVERSITARIO 12 DE OCTUBRE	9.097	7.257	↓
5º	5º →	HOSPITAL GENERAL UNIVERSITARIO GREGORIO MARAÑÓN	7.306	6.612	↓
7º	6º ↑	CLÍNICA UNIVERSIDAD DE NAVARRA	4.621	4.376	↓
*	7º ↑	HOSPITAL UNIVERSITARIO FUNDACIÓN JIMÉNEZ DÍAZ	-	4.200	
11º	8º ↑	HOSPITAL DEL MAR	3.800	4.170	↑
9º	9º →	HOSPITAL UNIVERSITARI I POLITÈCNIC LA FE	4.157	3.869	↓
8º	10º ↓	HOSPITAL UNIVERSITARI VALL D'HEBRON	4.605	3.645	↓
*	11º ↑	HOSPITAL UNIVERSITARIO PUERTA DE HIERRO MAJADAHONDA	-	3.510	
13º	12º ↑	HOSPITAL UNIVERSITARIO REINA SOFÍA DE CÓRDOBA	3.612	3.194	↓
-	13º ↓	HOSPITAL UNIVERSITARIO VIRGEN DE LAS NIEVES	-	3.191	
6º	14º ↑	HOSPITAL UNIVERSITARIO VIRGEN DEL ROCÍO	4.702	3.007	↓
-	15º ↓	COMPLEXO HOSPITALARIO UNIVERSITARIO DE A CORUÑA	-	3.000	

Endocrinología y nutrición

2020/21	2022	Hospital	Puntuación 2020/21	Puntuación 2022	
3º	1º ↑	HOSPITAL UNIVERSITARIO LA PAZ	9.409	10.000	↑
2º	2º →	HOSPITAL CLÍNIC DE BARCELONA	9.904	8.897	↓
1º	3º ↓	HOSPITAL GENERAL UNIVERSITARIO GREGORIO MARAÑÓN	10.000	8.046	↓
8º	4º ↑	CLÍNICA UNIVERSIDAD DE NAVARRA	4.971	5.482	↑
7º	5º ↑	HOSPITAL UNIVERSITARIO RAMÓN Y CAJAL	5.038	5.219	↑
10º	6º ↑	HOSPITAL UNIVERSITARI I POLITÈCNIC LA FE	4.000	5.125	↑
4º	7º ↓	HOSPITAL UNIVERSITARIO VIRGEN DEL ROCÍO	7.028	4.902	↓
6º	8º ↓	HOSPITAL UNIVERSITARIO 12 DE OCTUBRE	6.601	4.596	↓
11º	9º ↑	HOSPITAL UNIVERSITARIO PUERTA DE HIERRO MAJADAHONDA	3.794	4.246	↑
9º	10º ↓	HOSPITAL CLÍNICO SAN CARLOS	4.669	4.161	↓
12º	11º ↑	HOSPITAL DE LA SANTA CREU I SANT PAU	3.543	3.715	↑
5º	12º ↓	HOSPITAL UNIVERSITARI VALL D'HEBRON	6.623	3.476	↓
13º	13º →	HOSPITAL UNIVERSITARIO FUNDACIÓN JIMÉNEZ DÍAZ	3.334	3.271	↓
*	14º ↑	HOSPITAL UNIVERSITARIO QUIRÓNSALUD MADRID	-	3.225	
*	15º ↑	HOSPITAL UNIVERSITARIO VIRGEN MACARENA	-	3.000	

Farmacia hospitalaria

2020/21	2022	Hospital	Puntuación 2020/21	Puntuación 2022	
1º	1º →	HOSPITAL GENERAL UNIVERSITARIO GREGORIO MARAÑÓN	10.000	10.000	→
4º	2º ↑	HOSPITAL UNIVERSITARI VALL D'HEBRON	6.552	7.650	↑
5º	3º ↑	HOSPITAL UNIVERSITARIO VIRGEN DEL ROCÍO	5.408	6.270	↑
2º	4º ↓	HOSPITAL UNIVERSITARIO LA PAZ	6.664	5.571	↓
3º	5º ↓	HOSPITAL UNIVERSITARI I POLITÈCNIC LA FE	6.557	5.424	↓
10º	6º ↑	HOSPITAL CLÍNIC DE BARCELONA	3.318	4.458	↑
7º	7º →	COMPLEXO HOSPITALARIO UNIVERSITARIO DE A CORUÑA	4.088	4.339	↑
13º	8º ↑	HOSPITAL UNIVERSITARIO RAMÓN Y CAJAL	3.082	4.049	↑
6º	9º ↓	CLÍNICA UNIVERSIDAD DE NAVARRA	4.494	4.011	↓
8º	10º ↓	HOSPITAL UNIVERSITARIO VIRGEN MACARENA	3.545	3.899	↑
9º	11º ↓	HOSPITAL UNIVERSITARIO 12 DE OCTUBRE	3.528	3.666	↑
12º	12º →	HOSPITAL UNIVERSITARIO DOCTOR PESET	3.106	3.628	↑
*	13º ↑	HOSPITAL UNIVERSITARIO PUERTA DE HIERRO MAJADAHONDA	-	3.341	
11º	14º ↓	COMPLEJO ASISTENCIAL UNIVERSITARIO SALAMANCA	3.116	3.164	↑
*	15º ↑	HOSPITAL UNIVERSITARIO MARQUÉS DE VALDECILLA	-	3.000	

Hematología

2020/21	2022	Hospital	Puntuación 2020/21	Puntuación 2022	
1º	1º ➡	HOSPITAL CLÍNIC DE BARCELONA	10.000	10.000	➡
2º	2º ➡	COMPLEJO ASISTENCIAL UNIVERSITARIO SALAMANCA	7.747	9.178	⬆️
4º	3º ⬆️	HOSPITAL UNIVERSITARIO LA PAZ	7.306	9.029	⬆️
5º	4º ⬆️	HOSPITAL UNIVERSITARIO 12 DE OCTUBRE	6.829	8.695	⬆️
6º	5º ⬆️	HOSPITAL UNIVERSITARI VALL D'HEBRON	6.395	7.945	⬆️
3º	6º ⬆️	HOSPITAL UNIVERSITARI I POLITÈCNIC LA FE	7.368	7.702	⬆️
8º	7º ⬆️	CLÍNICA UNIVERSIDAD DE NAVARRA	5.736	7.274	⬆️
7º	8º ⬆️	HOSPITAL GENERAL UNIVERSITARIO GREGORIO MARAÑÓN	6.250	5.849	⬆️
9º	9º ➡	HOSPITAL UNIVERSITARIO VIRGEN DEL ROCÍO	4.612	5.233	⬆️
11º	10º ⬆️	HOSPITAL UNIVERSITARIO FUNDACIÓN JIMÉNEZ DÍAZ	3.405	4.480	⬆️
13º	11º ⬆️	HOSPITAL DE LA SANTA CREU I SANT PAU	3.161	3.756	⬆️
10º	12º ⬆️	HOSPITAL UNIVERSITARIO RAMÓN Y CAJAL	3.547	3.321	⬆️
12º	13º ⬆️	HOSPITAL UNIVERSITARIO PUERTA DE HIERRO MAJADAHONDA	3.353	3.142	⬆️
15º	14º ⬆️	HOSPITAL UNIVERSITARIO REINA SOFÍA DE CÓRDOBA	3.000	3.051	⬆️
*	15º ⬆️	HOSPITAL UNIVERSITARIO MARQUÉS DE VALDECILLA	-	3.000	

Medicina intensiva

2020/21	2022		Hospital	Puntuación 2020/21	Puntuación 2022	
2º	1º	↑	HOSPITAL UNIVERSITARIO 12 DE OCTUBRE	7.532	10.000	↑
1º	2º	↓	HOSPITAL UNIVERSITARI VALL D'HEBRON	10.000	9.319	↓
6º	3º	↑	HOSPITAL UNIVERSITARIO LA PAZ	5.529	7.644	↑
3º	4º	↓	HOSPITAL UNIVERSITARIO VIRGEN DEL ROCÍO	7.435	6.275	↓
5º	5º	→	HOSPITAL UNIVERSITARIO MARQUÉS DE VALDECILLA	5.545	5.652	↑
10º	6º	↑	HOSPITAL GENERAL UNIVERSITARIO GREGORIO MARAÑÓN	3.821	5.268	↑
4º	7º	↓	HOSPITAL UNIVERSITARI I POLITÈCNIC LA FE	5.792	4.600	↓
8º	8º	→	HOSPITAL UNIVERSITARIO PUERTA DE HIERRO MAJADAHONDA	4.938	3.709	↓
7º	9º	↓	HOSPITAL CLÍNIC DE BARCELONA	5.493	3.609	↓
9º	10º	↓	HOSPITAL CLÍNICO SAN CARLOS	3.849	3.408	↓
*	11º	↑	HOSPITAL DEL MAR	-	3.365	
15º	12º	↑	HOSPITAL UNIVERSITARIO RAMÓN Y CAJAL	3.000	3.160	↑
*	13º	↑	HOSPITAL SANITAS CIMA	-	3.134	
*	14º	↑	HOSPITAL UNIVERSITARIO QUIRÓNSALUD MADRID	-	3.049	
*	15º	↑	HOSPITAL UNIVERSITARIO REINA SOFÍA DE CÓRDOBA	-	3.000	

Medicina interna

2020/21	2022	Hospital	Puntuación 2020/21	Puntuación 2022	
1º	1º →	HOSPITAL UNIVERSITARIO LA PAZ	10.000	10.000	→
3º	2º ↑	HOSPITAL UNIVERSITARIO 12 DE OCTUBRE	9.333	8.607	↓
2º	3º ↓	HOSPITAL CLÍNIC DE BARCELONA	9.538	7.509	↓
5º	4º ↑	HOSPITAL UNIVERSITARI VALL D'HEBRON	6.963	7.035	↑
4º	5º ↓	HOSPITAL GENERAL UNIVERSITARIO GREGORIO MARAÑÓN	7.278	6.827	↓
9º	6º ↑	HOSPITAL UNIVERSITARIO FUNDACIÓN JIMÉNEZ DÍAZ	4.609	6.424	↑
11º	7º ↑	CLÍNICA UNIVERSIDAD DE NAVARRA	4.328	5.438	↑
6º	8º ↓	HOSPITAL UNIVERSITARIO RAMÓN Y CAJAL	6.168	4.794	↓
7º	9º ↓	HOSPITAL UNIVERSITARI I POLITÈCNIC LA FE	4.832	4.586	↓
10º	10º →	HOSPITAL UNIVERSITARIO VIRGEN DEL ROCÍO	4.574	4.067	↓
14º	11º ↑	HOSPITAL UNIVERSITARIO PUERTA DE HIERRO MAJADAHONDA	3.033	3.965	↑
*	12º ↑	HOSPITAL UNIVERSITARIO HLA MONCLOA	-	3.385	
8º	13º ↓	HOSPITAL CLÍNICO SAN CARLOS	4.654	3.295	↓
13º	14º ↓	HOSPITAL UNIVERSITARIO REINA SOFÍA DE CÓRDOBA	3.395	3.080	↓
*	15º ↑	HOSPITAL UNIVERSITARIO CENTRAL DE ASTURIAS	-	3.000	

Nefrología

2020/21	2022		Hospital	Puntuación 2020/21	Puntuación 2022	
2º	1º	↑	HOSPITAL CLÍNIC DE BARCELONA	9.322	10.000	↑
1º	2º	↓	HOSPITAL UNIVERSITARIO 12 DE OCTUBRE	10.000	9.156	↓
3º	3º	→	HOSPITAL UNIVERSITARIO LA PAZ	7.284	7.598	↑
4º	4º	→	HOSPITAL GENERAL UNIVERSITARIO GREGORIO MARAÑÓN	6.316	6.114	↓
5º	5º	→	HOSPITAL UNIVERSITARI VALL D'HEBRON	4.366	5.535	↑
10º	6º	↑	HOSPITAL UNIVERSITARIO FUNDACIÓN JIMÉNEZ DÍAZ	3.907	5.335	↑
9º	7º	↑	CLÍNICA UNIVERSIDAD DE NAVARRA	3.916	4.760	↑
7º	8º	↓	HOSPITAL UNIVERSITARIO VIRGEN DEL ROCÍO	4.046	4.455	↑
6º	9º	↓	HOSPITAL UNIVERSITARIO RAMÓN Y CAJAL	4.245	4.064	↓
*	10º	↑	HOSPITAL DEL MAR	-	3.587	
*	11º	↑	FUNDACIÓ PUIGVERT	-	3.494	
11º	12º	↓	HOSPITAL UNIVERSITARI I POLITÈCNIC LA FE	3.861	3.486	↓
14º	13º	↑	HOSPITAL UNIVERSITARIO PUERTA DE HIERRO MAJADAHONDA	3.112	3.104	↓
8º	14º	↓	HOSPITAL UNIVERSITARIO REINA SOFÍA DE CÓRDOBA	3.937	3.099	↓
13º	15º	↓	HOSPITAL CLÍNICO SAN CARLOS	3.787	3.000	↓

Neumología

2020/21	2022	Hospital	Puntuación 2020/21	Puntuación 2022	
3º	1º ↑	HOSPITAL UNIVERSITARIO 12 DE OCTUBRE	9.780	10.000	↑
1º	2º ↓	HOSPITAL CLÍNIC DE BARCELONA	10.000	9.974	↓
2º	3º ↓	HOSPITAL UNIVERSITARIO LA PAZ	9.845	8.927	↓
4º	4º →	HOSPITAL UNIVERSITARI VALL D'HEBRON	9.166	8.751	↓
5º	5º →	HOSPITAL UNIVERSITARIO FUNDACIÓN JIMÉNEZ DÍAZ	7.140	7.716	↑
8º	6º ↑	HOSPITAL GENERAL UNIVERSITARIO GREGORIO MARAÑÓN	5.838	6.426	↑
6º	7º ↓	HOSPITAL UNIVERSITARIO VIRGEN DEL ROCÍO	6.925	6.158	↓
7º	8º ↓	HOSPITAL UNIVERSITARI I POLITÈCNIC LA FE	6.330	6.086	↓
9º	9º →	HOSPITAL UNIVERSITARIO RAMÓN Y CAJAL	4.911	4.180	↓
*	10º ↑	HOSPITAL DE LA SANTA CREU I SANT PAU	-	4.004	
12º	11º ↑	HOSPITAL UNIVERSITARIO CENTRAL DE ASTURIAS	3.474	3.778	↑
11º	12º ↓	HOSPITAL UNIVERSITARIO REINA SOFÍA DE CÓRDOBA	3.888	3.514	↓
13º	13º →	CLÍNICA UNIVERSIDAD DE NAVARRA	3.402	3.506	↑
10º	14º ↓	HOSPITAL UNIVERSITARIO PUERTA DE HIERRO MAJADAHONDA	4.683	3.277	↓
*	15º ↑	HOSPITAL UNIVERSITARIO VIRGEN MACARENA	-	3.000	

Neurología

2020/21	2022	Hospital	Puntuación 2020/21	Puntuación 2022	
1º	1º ➡	HOSPITAL UNIVERSITARI VALL D'HEBRON	10.000	10.000	➡
4º	2º ⬆️	HOSPITAL UNIVERSITARIO LA PAZ	7.537	8.877	⬆️
3º	3º ➡	HOSPITAL CLÍNIC DE BARCELONA	8.379	8.388	⬆️
2º	4º ⬇️	HOSPITAL UNIVERSITARIO 12 DE OCTUBRE	9.813	8.075	⬇️
5º	5º ➡	HOSPITAL CLÍNICO SAN CARLOS	6.808	6.548	⬇️
6º	6º ➡	HOSPITAL GENERAL UNIVERSITARIO GREGORIO MARAÑÓN	6.408	5.937	⬇️
10º	7º ⬆️	CLÍNICA UNIVERSIDAD DE NAVARRA	5.117	5.737	⬆️
7º	8º ⬇️	HOSPITAL UNIVERSITARIO RAMÓN Y CAJAL	6.344	5.673	⬇️
9º	9º ➡	HOSPITAL UNIVERSITARI I POLITÈCNIC LA FE	5.530	5.427	⬇️
8º	10º ⬇️	HOSPITAL DE LA SANTA CREU I SANT PAU	6.009	5.264	⬇️
11º	11º ➡	HOSPITAL UNIVERSITARIO VIRGEN DEL ROCÍO	5.044	4.769	⬇️
14º	12º ⬆️	HOSPITAL UNIVERSITARIO FUNDACIÓN JIMÉNEZ DÍAZ	3.378	4.516	⬆️
13º	13º ➡	HOSPITAL RUBER INTERNACIONAL	3.471	3.231	⬇️
*	14º ⬆️	HOSPITAL DEL MAR	-	3.137	
*	15º ⬆️	HOSPITAL UNIVERSITARIO PUERTA DE HIERRO MAJADAHONDA	-	3.000	

Obstetricia y ginecología

2020/21	2022	Hospital	Puntuación 2020/21	Puntuación 2022	
1º	1º →	HOSPITAL CLÍNIC DE BARCELONA	10.000	10.000	→
2º	2º →	HOSPITAL UNIVERSITARIO LA PAZ	9.547	8.912	↑
3º	3º →	HOSPITAL UNIVERSITARIO 12 DE OCTUBRE	7.530	7.111	↑
4º	4º →	HOSPITAL UNIVERSITARI VALL D'HEBRON	6.968	5.702	↑
5º	5º →	HOSPITAL GENERAL UNIVERSITARIO GREGORIO MARAÑÓN	6.586	5.589	↑
8º	6º ↑	CLÍNICA UNIVERSIDAD DE NAVARRA	3.967	4.550	↑
7º	7º →	HOSPITAL UNIVERSITARIO VIRGEN DEL ROCÍO	4.149	4.239	↑
9º	8º ↑	HOSPITAL UNIVERSITARI QUIRÓN DEXEUS	3.529	3.690	↑
*	9º ↑	HOSPITAL UNIVERSITARIO PUERTA DE HIERRO MAJADAHONDA	-	3.655	
13º	10º ↑	HOSPITAL UNIVERSITARIO FUNDACIÓN JIMÉNEZ DÍAZ	3.010	3.586	↑
*	11º ↑	HOSPITAL UNIVERSITARIO VIRGEN DE LAS NIEVES	-	3.360	
6º	12º ↑	HOSPITAL UNIVERSITARI I POLITÈCNIC LA FE	4.930	3.239	↑
12º	13º ↑	HOSPITAL UNIVERSITARIO RAMÓN Y CAJAL	3.179	3.201	↑
*	14º ↑	HOSPITAL UNIVERSITARIO QUIRÓNSALUD MADRID	-	3.019	
11º	15º ↑	HOSPITAL CLÍNICO SAN CARLOS	3.247	3.000	↑

Oftalmología

2020/21	2022	Hospital	Puntuación 2020/21	Puntuación 2022	
1º	1º ➡	HOSPITAL UNIVERSITARIO RAMÓN Y CAJAL	10.000	10.000	➡
2º	2º ➡	HOSPITAL UNIVERSITARIO LA PAZ	8.722	8.909	⬆️
3º	3º ➡	INSTITUTO OFTALMOLÓGICO FERNÁNDEZ-VEGA	6.780	6.999	⬆️
5º	4º ⬆️	HOSPITAL CLÍNIC DE BARCELONA	6.539	6.682	⬆️
4º	5º ⬆️	HOSPITAL UNIVERSITARI VALL D'HEBRON	6.610	6.244	⬆️
*	6º ⬆️	CENTRO DE OFTALMOLOGIA BARRAQUER	-	6.161	
9º	7º ⬆️	HOSPITAL CLÍNICO SAN CARLOS	5.219	5.471	⬆️
11º	8º ⬆️	HOSPITAL UNIVERSITARI I POLITÈCNIC LA FE	3.665	5.344	⬆️
8º	9º ⬆️	HOSPITAL GENERAL UNIVERSITARIO GREGORIO MARAÑÓN	5.372	4.884	⬆️
10º	10º ➡	HOSPITAL UNIVERSITARIO 12 DE OCTUBRE	4.648	4.630	⬆️
7º	11º ⬆️	INSTITUTO MICROCIURUGÍA OCULAR (IMO)	5.415	3.948	⬆️
13º	12º ⬆️	HOSPITAL UNIVERSITARIO FUNDACIÓN JIMÉNEZ DÍAZ	3.356	3.405	⬆️
12º	13º ⬆️	CLÍNICA UNIVERSIDAD DE NAVARRA	3.492	3.358	⬆️
*	14º ⬆️	HOSPITAL UNIVERSITARIO PUERTA DE HIERRO MAJADAHONDA	-	3.045	
15º	15º ➡	HOSPITAL UNIVERSITARIO VIRGEN MACARENA	3.000	3.000	➡

Oncología médica

2020/21	2022	Hospital	Puntuación 2020/21	Puntuación 2022	
1º	1º →	HOSPITAL UNIVERSITARI VALL D'HEBRON	10.000	10.000	→
2º	2º →	HOSPITAL UNIVERSITARIO 12 DE OCTUBRE	8.755	8.505	↓
5º	3º ↑	CLÍNICA UNIVERSIDAD DE NAVARRA	5.950	6.895	↑
4º	4º →	HOSPITAL UNIVERSITARIO LA PAZ	6.067	6.815	↑
3º	5º ↓	HOSPITAL GENERAL UNIVERSITARIO GREGORIO MARAÑÓN	6.785	6.315	↓
6º	6º →	HOSPITAL CLÍNIC DE BARCELONA	5.740	4.987	↓
12º	7º ↑	HOSPITAL UNIVERSITARIO PUERTA DE HIERRO MAJADAHONDA	3.424	4.238	↑
8º	8º →	HOSPITAL UNIVERSITARIO VIRGEN DEL ROCÍO	3.895	4.006	↑
7º	9º ↓	HOSPITAL UNIVERSITARI I POLITÈCNIC LA FE	4.138	3.863	↓
10º	10º →	HOSPITAL CLÍNICO SAN CARLOS	3.547	3.789	↑
9º	11º ↓	INSTITUT CATALÀ D' ONCOLOGIA	3.609	3.768	↑
15º	12º ↑	HOSPITAL UNIVERSITARIO FUNDACIÓN JIMÉNEZ DÍAZ	3.000	3.617	↑
11º	13º ↓	HOSPITAL UNIVERSITARIO RAMÓN Y CAJAL	3.478	3.576	↑
*	14º ↑	HOSPITAL UNIVERSITARIO REINA SOFÍA DE CÓRDOBA	-	3.040	
13º	15º ↓	HOSPITAL UNIVERSITARIO HM SANCHINARRO	3.239	3.000	↓

Otorrinolaringología

2020/21	2022		Hospital	Puntuación 2020/21	Puntuación 2022	
1º	1º	↑	HOSPITAL UNIVERSITARIO LA PAZ	10.000	10.000	↑
2º	2º	↑	HOSPITAL GENERAL UNIVERSITARIO GREGORIO MARAÑÓN	8.494	8.582	↑
3º	3º	↑	HOSPITAL CLÍNIC DE BARCELONA	7.819	7.445	↓
6º	4º	↑	HOSPITAL UNIVERSITARIO 12 DE OCTUBRE	4.727	5.717	↑
11º	5º	↑	HOSPITAL UNIVERSITARI VALL D'HEBRON	4.161	5.262	↑
4º	6º	↓	CLÍNICA UNIVERSIDAD DE NAVARRA	5.778	5.232	↓
7º	7º	↑	HOSPITAL UNIVERSITARIO RAMÓN Y CAJAL	4.576	4.978	↑
8º	8º	↑	HOSPITAL DE LA SANTA CREU I SANT PAU	4.477	4.922	↑
9º	9º	↑	HOSPITAL UNIVERSITARIO VIRGEN MACARENA	4.456	4.690	↑
5º	10º	↓	HOSPITAL UNIVERSITARI I POLITÈCNIC LA FE	5.429	4.586	↓
10º	11º	↓	HOSPITAL UNIVERSITARIO CENTRAL DE ASTURIAS	4.347	3.926	↓
13º	12º	↑	HOSPITAL UNIVERSITARIO VIRGEN DEL ROCÍO	3.728	3.828	↑
*	13º	↑	COMPLEXO HOSPITALARIO UNIVERSITARIO DE A CORUÑA	-	3.595	
*	14º	↑	HOSPITAL SANITAS CIMA	-	3.160	
12º	15º	↓	HOSPITAL UNIVERSITARIO FUNDACIÓN JIMÉNEZ DÍAZ	3.932	3.000	↓

Pediatría y áreas específicas

2020/21	2022	Hospital	Puntuación 2020/21	Puntuación 2022	
1º	1º ➔	HOSPITAL UNIVERSITARIO LA PAZ	10.000	10.000	➔
2º	2º ➔	HOSPITAL UNIVERSITARI VALL D'HEBRON	7.448	7.522	⬆️
3º	3º ➔	HOSPITAL INFANTIL UNIVERSITARIO NIÑO JESUS MADRID	7.333	6.817	⬇️
4º	4º ➔	HOSPITAL SANT JOAN DE DÉU DE BARCELONA	6.362	5.971	⬇️
5º	5º ➔	HOSPITAL GENERAL UNIVERSITARIO GREGORIO MARAÑÓN	5.818	5.819	⬆️
6º	6º ➔	HOSPITAL UNIVERSITARIO 12 DE OCTUBRE	5.777	5.656	⬇️
7º	7º ➔	HOSPITAL UNIVERSITARI I POLITÈCNIC LA FE	4.980	4.921	⬇️
8º	8º ➔	HOSPITAL UNIVERSITARIO VIRGEN DEL ROCÍO	4.502	4.373	⬇️
9º	9º ➔	CLÍNICA UNIVERSIDAD DE NAVARRA	3.514	3.637	⬆️
10º	10º ➔	HOSPITAL UNIVERSITARIO REINA SOFÍA DE CÓRDOBA	3.504	3.309	⬇️
*	11º ⬆️	HOSPITAL UNIVERSITARIO CENTRAL DE ASTURIAS	-	3.278	
11º	12º ⬆️	HOSPITAL UNIVERSITARIO RAMÓN Y CAJAL	3.188	3.088	⬇️
12º	13º ⬆️	HOSPITAL UNIVERSITARIO FUNDACIÓN JIMÉNEZ DÍAZ	3.056	3.056	⬆️
14º	14º ➔	HOSPITAL UNIVERSITARIO HM MONTEPRINCIPE	-	3.024	
*	15º ⬆️	HOSPITAL UNIVERSITARIO QUIRÓNSALUD MADRID	-	3.000	

Psiquiatría

2020/21	2022	Hospital	Puntuación 2020/21	Puntuación 2022	
1º	1º ➔	HOSPITAL GENERAL UNIVERSITARIO GREGORIO MARAÑÓN	10.000	10.000	➔
2º	2º ➔	HOSPITAL CLÍNIC DE BARCELONA	7.762	8.063	⬆️
3º	3º ➔	HOSPITAL UNIVERSITARIO LA PAZ	6.694	7.683	⬆️
4º	4º ➔	HOSPITAL UNIVERSITARIO 12 DE OCTUBRE	6.114	5.700	⬇️
5º	5º ➔	HOSPITAL UNIVERSITARI VALL D'HEBRON	5.340	5.157	⬇️
11º	6º ⬆️	HOSPITAL UNIVERSITARIO VIRGEN DEL ROCÍO	3.750	4.455	⬆️
8º	7º ⬆️	CLÍNICA UNIVERSIDAD DE NAVARRA	4.343	4.323	⬇️
10º	8º ⬆️	HOSPITAL UNIVERSITARIO FUNDACIÓN JIMÉNEZ DÍAZ	4.032	3.973	⬇️
6º	9º ⬆️	HOSPITAL UNIVERSITARIO RAMÓN Y CAJAL	4.990	3.801	⬇️
7º	10º ⬆️	HOSPITAL CLÍNICO SAN CARLOS	4.693	3.516	⬇️
12º	11º ⬆️	HOSPITAL UNIVERSITARI I POLITÈCNIC LA FE	3.294	3.487	⬆️
9º	12º ⬆️	HOSPITAL DE LA SANTA CREU I SANT PAU	4.172	3.354	⬇️
13º	13º ➔	HOSPITAL UNIVERSITARIO PUERTA DE HIERRO MAJADAHONDA	3.236	3.139	⬇️
*	14º ⬆️	HOSPITAL UNIVERSITARIO VIRGEN DE LAS NIEVES	-	3.070	
15º	15º ➔	HOSPITAL UNIVERSITARIO CENTRAL DE ASTURIAS	3.000	3.000	➔

Radiodiagnóstico

2020/21	2022	Hospital	Puntuación 2020/21	Puntuación 2022	
1º	1º →	HOSPITAL GENERAL UNIVERSITARIO GREGORIO MARAÑÓN	10.000	10.000	→
4º	2º ↑	HOSPITAL UNIVERSITARIO 12 DE OCTUBRE	7.365	9.900	↑
6º	3º ↑	HOSPITAL UNIVERSITARI I POLITÈCNIC LA FE	6.852	8.383	↑
5º	4º ↑	HOSPITAL CLÍNIC DE BARCELONA	6.921	7.751	↑
3º	5º ↓	HOSPITAL UNIVERSITARIO LA PAZ	8.387	7.426	↓
8º	6º ↑	HOSPITAL UNIVERSITARIO RAMÓN Y CAJAL	5.626	6.280	↑
7º	7º →	CLÍNICA UNIVERSIDAD DE NAVARRA	6.464	5.988	↓
2º	8º ↓	HOSPITAL UNIVERSITARI VALL D'HEBRON	9.514	5.608	↓
9º	9º →	HOSPITAL UNIVERSITARIO VIRGEN DEL ROCÍO	5.587	5.525	↓
10º	10º →	HOSPITAL UNIVERSITARIO REINA SOFÍA DE CÓRDOBA	4.961	5.002	↑
*	11º ↑	HOSPITAL UNIVERSITARIO MARQUÉS DE VALDECILLA	-	4.520	
*	12º ↑	HOSPITAL UNIVERSITARIO VIRGEN DE LAS NIEVES	-	3.999	
15º	13º ↑	HOSPITAL UNIVERSITARIO FUNDACIÓN JIMÉNEZ DÍAZ	3.000	3.974	↑
11º	14º ↓	HOSPITAL CLÍNICO SAN CARLOS	4.607	3.014	↓
*	15º ↑	HOSPITAL UNIVERSITARIO QUIRÓNSALUD MADRID	-	3.000	

Reumatología

2020/21	2022	Hospital	Puntuación 2020/21	Puntuación 2022	
1º	1º →	HOSPITAL UNIVERSITARIO LA PAZ	10.000	10.000	→
2º	2º →	HOSPITAL CLÍNIC DE BARCELONA	7.916	6.792	↓
4º	3º ↑	HOSPITAL UNIVERSITARIO 12 DE OCTUBRE	6.401	6.787	↑
3º	4º ↓	HOSPITAL GENERAL UNIVERSITARIO GREGORIO MARAÑÓN	6.993	6.737	↓
6º	5º ↑	HOSPITAL UNIVERSITARIO MARQUÉS DE VALDECILLA	4.956	5.026	↑
5º	6º ↓	HOSPITAL UNIVERSITARIO RAMÓN Y CAJAL	5.430	4.964	↓
7º	7º →	HOSPITAL UNIVERSITARI VALL D'HEBRON	4.548	4.925	↑
11º	8º ↑	HOSPITAL UNIVERSITARI I POLITÈCNIC LA FE	3.713	3.724	↑
9º	9º →	CLÍNICA UNIVERSIDAD DE NAVARRA	4.212	3.658	↓
15º	10º ↑	HOSPITAL UNIVERSITARIO REINA SOFÍA DE CÓRDOBA	3.000	3.601	↑
8º	11º ↓	HOSPITAL UNIVERSITARIO PUERTA DE HIERRO MAJADAHONDA	4.249	3.462	↓
*	12º ↑	HOSPITAL DEL MAR	-	3.170	
*	13º ↑	HOSPITAL UNIVERSITARIO CENTRAL DE ASTURIAS	-	3.167	
13º	14º ↓	HOSPITAL UNIVERSITARIO FUNDACIÓN JIMÉNEZ DÍAZ	3.150	3.083	↓
*	15º ↑	HOSPITAL UNIVERSITARIO VIRGEN MACARENA	-	3.000	

Urología

2020/21	2022	Hospital	Puntuación 2020/21	Puntuación 2022	
1º	1º ➔	HOSPITAL CLÍNIC DE BARCELONA	10.000	10.000	➔
2º	2º ➔	HOSPITAL UNIVERSITARIO LA PAZ	9.907	9.376	⬇️
3º	3º ➔	HOSPITAL UNIVERSITARIO 12 DE OCTUBRE	7.725	8.084	⬆️
5º	4º ⬆️	FUNDACIÓ PUIGVERT	6.243	7.569	⬆️
4º	5º ⬇️	HOSPITAL GENERAL UNIVERSITARIO GREGORIO MARAÑÓN	7.135	6.591	⬇️
6º	6º ➔	HOSPITAL UNIVERSITARI VALL D'HEBRON	5.094	5.087	⬇️
7º	7º ➔	CLÍNICA UNIVERSIDAD DE NAVARRA	5.070	4.869	⬇️
9º	8º ⬆️	HOSPITAL UNIVERSITARIO RAMÓN Y CAJAL	4.945	4.678	⬇️
10º	9º ⬆️	HOSPITAL UNIVERSITARIO FUNDACIÓN JIMÉNEZ DÍAZ	4.146	4.358	⬆️
8º	10º ⬇️	HOSPITAL UNIVERSITARI I POLITÈCNIC LA FE	4.962	4.178	⬇️
*	11º ⬆️	HOSPITAL UNIVERSITARIO HM SANCHINARRO	3.000	3.976	⬆️
11º	12º ⬇️	HOSPITAL UNIVERSITARIO VIRGEN DEL ROCÍO	3.846	3.960	⬆️
12º	13º ⬇️	HOSPITAL UNIVERSITARIO PUERTA DE HIERRO MAJADAHONDA	3.591	3.176	⬇️
14º	14º ➔	HOSPITAL UNIVERSITARIO HM MONTEPRÍNCIPE	-	3.047	
*	15º ⬆️	HOSPITAL UNIVERSITARIO REINA SOFÍA DE CÓRDOBA	-	3.000	

Angiología cirugía vascular

Novedad 2022

2022	Hospital
1º	HOSPITAL UNIVERSITARI VALL D'HEBRON
2º	HOSPITAL CLÍNICO SAN CARLOS
3º	HOSPITAL CLÍNIC DE BARCELONA
4º	HOSPITAL UNIVERSITARI I POLITÈCNIC LA FE
5º	HOSPITAL GENERAL UNIVERSITARIO GREGORIO MARAÑON

Oncología radioterápica

Novedad 2022

2022	Hospital
1º	HOSPITAL UNIVERSITARIO 12 DE OCTUBRE
2º	HOSPITAL UNIVERSITARI VALL D´HEBRON
3º	CLÍNICA UNIVERSIDAD DE NAVARRA
4º	INSTITUT CATALÀ D' ONCOLOGIA
5º	HOSPITAL UNIVERSITARIO MARQUÉS DE VALDECILLA

Otros servicios

Responden a especialidades no recogidas en MRS

2020/21	2022	Hospital	Puntuación 2020/21	Puntuación 2022	
1º	1º →	HOSPITAL UNIVERSITARIO LA PAZ	10.000	10.000	→
2º	2º →	HOSPITAL UNIVERSITARI VALL D'HEBRON	7.611	7.723	↑
5º	3º ↑	HOSPITAL UNIVERSITARIO 12 DE OCTUBRE	6.312	7.191	↑
4º	4º →	HOSPITAL CLÍNIC DE BARCELONA	6.549	6.781	↑
3º	5º ↓	HOSPITAL GENERAL UNIVERSITARIO GREGORIO MARAÑÓN	7.159	5.949	↓
12º	6º ↑	HOSPITAL UNIVERSITARIO FUNDACIÓN JIMÉNEZ DÍAZ	3.103	5.714	↑
10º	7º ↑	CLÍNICA UNIVERSIDAD DE NAVARRA	4.016	5.598	↑
8º	8º →	HOSPITAL UNIVERSITARI I POLITÈCNIC LA FE	4.245	5.346	↑
11º	9º ↑	HOSPITAL CLÍNICO SAN CARLOS	3.475	4.633	↑
7º	10º ↓	HOSPITAL UNIVERSITARIO VIRGEN DEL ROCÍO	4.918	4.559	↓
*	11º ↑	CENTRO MEDICO TEKNON - QUIRONSAIUD	-	4.120	
9º	12º ↓	HOSPITAL UNIVERSITARIO RAMÓN Y CAJAL	4.041	3.924	↓
*	13º ↑	HOSPITAL UNIVERSITARI DE BELLVITGE	-	3.469	
*	14º ↑	HOSPITAL UNIVERSITARIO QUIRÓNSALUD MADRID	-	3.028	
6º	15º ↓	HOSPITAL UNIVERSITARIO MARQUÉS DE VALDECILLA	4.949	3.000	↓

Servicios clínicos líderes por
Comunidad Autónoma

Alergología	HOSPITAL UNIVERSITARIO VIRGEN DEL ROCÍO
Anestesiología y reanimación	HOSPITAL UNIVERSITARIO VIRGEN DEL ROCÍO
Aparato digestivo	HOSPITAL UNIVERSITARIO VIRGEN DEL ROCÍO
Cardiología	HOSPITAL UNIVERSITARIO VIRGEN DEL ROCÍO
Cirugía general y aparato digestivo	HOSPITAL UNIVERSITARIO VIRGEN DEL ROCÍO
Cirugía oral y maxilofacial	HOSPITAL UNIVERSITARIO REINA SOFÍA DE CÓRDOBA
Cirugía ortopédica y traumatología	HOSPITAL UNIVERSITARIO VIRGEN DEL ROCÍO
Dermatología medicoquirúrgica y venereología	HOSPITAL UNIVERSITARIO REINA SOFÍA DE CÓRDOBA
Endocrinología y nutrición	HOSPITAL UNIVERSITARIO VIRGEN DEL ROCÍO
Farmacia	HOSPITAL UNIVERSITARIO VIRGEN DEL ROCÍO
Hematología	HOSPITAL UNIVERSITARIO VIRGEN DEL ROCÍO
Medicina intensiva	HOSPITAL UNIVERSITARIO VIRGEN DEL ROCÍO
Medicina interna	HOSPITAL UNIVERSITARIO VIRGEN DEL ROCÍO
Nefrología	HOSPITAL UNIVERSITARIO VIRGEN DEL ROCÍO
Neumología	HOSPITAL UNIVERSITARIO VIRGEN DEL ROCÍO
Neurología	HOSPITAL UNIVERSITARIO VIRGEN DEL ROCÍO
Obstetricia y ginecología	HOSPITAL UNIVERSITARIO VIRGEN DEL ROCÍO
Oftalmología	HOSPITAL UNIVERSITARIO VIRGEN MACARENA
Oncología médica	HOSPITAL UNIVERSITARIO VIRGEN DEL ROCÍO
Otorrinolaringología	HOSPITAL UNIVERSITARIO VIRGEN MACARENA
Pediatría	HOSPITAL UNIVERSITARIO VIRGEN DEL ROCÍO
Psiquiatría	HOSPITAL UNIVERSITARIO VIRGEN DEL ROCÍO
Radiodiagnóstico	HOSPITAL UNIVERSITARIO VIRGEN DEL ROCÍO
Reumatología	HOSPITAL UNIVERSITARIO REINA SOFÍA DE CÓRDOBA
Urología	HOSPITAL UNIVERSITARIO VIRGEN DEL ROCÍO

Alergología	HOSPITAL UNIVERSITARIO MIGUEL SERVET
Anestesiología y reanimación	HOSPITAL UNIVERSITARIO MIGUEL SERVET
Aparato digestivo	HOSPITAL UNIVERSITARIO MIGUEL SERVET
Cardiología	HOSPITAL UNIVERSITARIO MIGUEL SERVET
Cirugía general y aparato digestivo	HOSPITAL QUIRONSAIUD ZARAGOZA
Cirugía oral y maxilofacial	-
Cirugía ortopédica y traumatología	HOSPITAL UNIVERSITARIO MIGUEL SERVET
Dermatología medicoquirúrgica y venereología	HOSPITAL UNIVERSITARIO MIGUEL SERVET
Endocrinología y nutrición	HOSPITAL UNIVERSITARIO MIGUEL SERVET
Farmacia	HOSPITAL UNIVERSITARIO MIGUEL SERVET
Hematología	HOSPITAL UNIVERSITARIO MIGUEL SERVET
Medicina intensiva	HOSPITAL UNIVERSITARIO MIGUEL SERVET
Medicina interna	HOSPITAL UNIVERSITARIO MIGUEL SERVET
Nefrología	HOSPITAL UNIVERSITARIO MIGUEL SERVET
Neumología	HOSPITAL UNIVERSITARIO MIGUEL SERVET
Neurología	HOSPITAL UNIVERSITARIO MIGUEL SERVET
Obstetricia y ginecología	HOSPITAL CLÍNICO UNIVERSITARIO LOZANO BLESA
Oftalmología	HOSPITAL UNIVERSITARIO MIGUEL SERVET
Oncología médica	HOSPITAL UNIVERSITARIO MIGUEL SERVET
Otorrinolaringología	-
Pediatría	HOSPITAL UNIVERSITARIO MIGUEL SERVET
Psiquiatría	HOSPITAL UNIVERSITARIO MIGUEL SERVET
Radiodiagnóstico	-
Reumatología	HOSPITAL ROYO VILLANOVA
Urología	HOSPITAL UNIVERSITARIO MIGUEL SERVET

Alergología	HOSPITAL UNIVERSITARIO SON LLÀTZER
Anestesiología y reanimación	HOSPITAL GENERAL MATEU ORFILA
Aparato digestivo	HOSPITAL UNIVERSITARIO SON LLÀTZER
Cardiología	HOSPITAL UNIVERSITARIO SON LLÀTZER
Cirugía general y aparato digestivo	-
Cirugía oral y maxilofacial	HOSPITAL UNIVERSITARI SON ESPASES
Cirugía ortopédica y traumatología	HOSPITAL UNIVERSITARI SON ESPASES
Dermatología medicoquirúrgica y venereología	-
Endocrinología y nutrición	-
Farmacia	HOSPITAL UNIVERSITARI SON ESPASES
Hematología	HOSPITAL UNIVERSITARIO SON LLÀTZER
Medicina intensiva	HOSPITAL UNIVERSITARIO SON LLÀTZER
Medicina interna	HOSPITAL UNIVERSITARI SON ESPASES
Nefrología	HOSPITAL UNIVERSITARI SON ESPASES
Neumología	HOSPITAL UNIVERSITARI SON ESPASES
Neurología	-
Obstetricia y ginecología	HOSPITAL UNIVERSITARIO SON LLÀTZER
Oftalmología	-
Oncología médica	HOSPITAL UNIVERSITARI SON ESPASES
Otorrinolaringología	HOSPITAL UNIVERSITARI SON ESPASES
Pediatría	HOSPITAL UNIVERSITARI SON ESPASES
Psiquiatría	-
Radiodiagnóstico	-
Reumatología	-
Urología	HOSPITAL UNIVERSITARI SON ESPASES

Alergología	HOSPITAL UNIVERSITARIO DE CANARIAS
Anestesiología y reanimación	HOSPITAL UNIVERSITARIO DE GRAN CANARIA DR. NEGRÍN
Aparato digestivo	C.H.U. INSULAR MATERNO INFANTIL DE CANARIAS
Cardiología	HOSPITAL UNIVERSITARIO DE CANARIAS
Cirugía general y aparato digestivo	C.H.U. INSULAR MATERNO INFANTIL DE CANARIAS
Cirugía oral y maxilofacial	-
Cirugía ortopédica y traumatología	C.H.U. INSULAR MATERNO INFANTIL DE CANARIAS
Dermatología medicoquirúrgica y venereología	HOSPITAL UNIVERSITARIO DE CANARIAS
Endocrinología y nutrición	C.H.U. INSULAR MATERNO INFANTIL DE CANARIAS
Farmacia	HOSPITAL UNIVERSITARIO DE GRAN CANARIA DR. NEGRÍN
Hematología	HOSPITAL UNIVERSITARIO NTRA. SRA. DE CANDELARIA
Medicina intensiva	C.H.U. INSULAR MATERNO INFANTIL DE CANARIAS
Medicina interna	C.H.U. INSULAR MATERNO INFANTIL DE CANARIAS
Nefrología	HOSPITAL UNIVERSITARIO NTRA. SRA. DE CANDELARIA
Neumología	HOSPITAL UNIVERSITARIO DE CANARIAS
Neurología	HOSPITAL UNIVERSITARIO NTRA. SRA. DE CANDELARIA
Obstetricia y ginecología	C.H.U. INSULAR MATERNO INFANTIL DE CANARIAS
Oftalmología	C.H.U. INSULAR MATERNO INFANTIL DE CANARIAS
Oncología médica	HOSPITAL UNIVERSITARIO DE CANARIAS
Otorrinolaringología	HOSPITAL UNIVERSITARIO NTRA. SRA. DE CANDELARIA
Pediatría	C.H.U. INSULAR MATERNO INFANTIL DE CANARIAS
Psiquiatría	HOSPITAL UNIVERSITARIO DE GRAN CANARIA DR. NEGRÍN
Radiodiagnóstico	C.H.U. INSULAR MATERNO INFANTIL DE CANARIAS
Reumatología	HOSPITAL UNIVERSITARIO DE GRAN CANARIA DR. NEGRÍN
Urología	C.H.U. INSULAR MATERNO INFANTIL DE CANARIAS

Alergología	HOSPITAL UNIVERSITARIO DE GUADALAJARA
Anestesiología y reanimación	HOSPITAL UNIVERSITARIO DE GUADALAJARA
Aparato digestivo	HOSPITAL VIRGEN DE LA LUZ CUENCA
Cardiología	HOSPITAL QUIRONSAUD TOLEDO
Cirugía general y aparato digestivo	COMPLEJO HOSPITALARIO UNIVERSITARIO DE ALBACETE
Cirugía oral y maxilofacial	COMPLEJO HOSPITALARIO DE TOLEDO
Cirugía ortopédica y traumatología	HOSPITAL GENERAL ALMANSA
Dermatología medicoquirúrgica y venereología	HOSPITAL VIRGEN DE LA LUZ CUENCA
Endocrinología y nutrición	COMPLEJO HOSPITALARIO UNIVERSITARIO DE ALBACETE
Farmacia	-
Hematología	COMPLEJO HOSPITALARIO UNIVERSITARIO DE ALBACETE
Medicina intensiva	-
Medicina interna	HOSPITAL UNIVERSITARIO DE GUADALAJARA
Nefrología	HOSPITAL VIRGEN DE LA LUZ CUENCA
Neumología	COMPLEJO HOSPITALARIO DE TOLEDO
Neurología	COMPLEJO HOSPITALARIO DE TOLEDO
Obstetricia y ginecología	HOSPITAL GENERAL UNIVERSITARIO DE CIUDAD REAL
Oftalmología	COMPLEJO HOSPITALARIO LA MANCHA CENTRO
Oncología médica	COMPLEJO HOSPITALARIO DE TOLEDO
Otorrinolaringología	HOSPITAL QUIRONSAUD TOLEDO
Pediatría	-
Psiquiatría	COMPLEJO HOSPITALARIO UNIVERSITARIO DE ALBACETE
Radiodiagnóstico	-
Reumatología	HOSPITAL UNIVERSITARIO DE GUADALAJARA
Urología	HOSPITAL UNIVERSITARIO DE GUADALAJARA

Alergología	COMPLEJO ASISTENCIAL UNIVERSITARIO SALAMANCA
Anestesiología y reanimación	COMPLEJO ASISTENCIAL UNIVERSITARIO SALAMANCA
Aparato digestivo	HOSPITAL UNIVERSITARIO RÍO HORTEGA
Cardiología	COMPLEJO ASISTENCIAL UNIVERSITARIO SALAMANCA
Cirugía general y aparato digestivo	HOSPITAL UNIVERSITARIO RÍO HORTEGA
Cirugía oral y maxilofacial	HOSPITAL UNIVERSITARIO RÍO HORTEGA
Cirugía ortopédica y traumatología	HOSPITAL UNIVERSITARIO RÍO HORTEGA
Dermatología medicoquirúrgica y venereología	COMPLEJO ASISTENCIAL UNIVERSITARIO DE LEÓN
Endocrinología y nutrición	COMPLEJO ASISTENCIAL UNIVERSITARIO DE LEÓN
Farmacia	COMPLEJO ASISTENCIAL UNIVERSITARIO SALAMANCA
Hematología	COMPLEJO ASISTENCIAL UNIVERSITARIO SALAMANCA
Medicina intensiva	HOSPITAL GENERAL DE SEGOVIA
Medicina interna	HOSPITAL CLÍNICO UNIVERSITARIO DE VALLADOLID
Nefrología	-
Neumología	HOSPITAL UNIVERSITARIO RÍO HORTEGA
Neurología	COMPLEJO ASISTENCIAL UNIVERSITARIO SALAMANCA
Obstetricia y ginecología	COMPLEJO ASISTENCIAL UNIVERSITARIO DE LEÓN
Oftalmología	HOSPITAL CLÍNICO UNIVERSITARIO DE VALLADOLID
Oncología médica	COMPLEJO ASISTENCIAL UNIVERSITARIO SALAMANCA
Otorrinolaringología	COMPLEJO ASISTENCIAL UNIVERSITARIO DE BURGOS
Pediatría	COMPLEJO ASISTENCIAL UNIVERSITARIO SALAMANCA
Psiquiatría	HOSPITAL UNIVERSITARIO RÍO HORTEGA
Radiodiagnóstico	COMPLEJO ASISTENCIAL UNIVERSITARIO DE LEÓN
Reumatología	COMPLEJO ASISTENCIAL UNIVERSITARIO SALAMANCA
Urología	HOSPITAL UNIVERSITARIO RÍO HORTEGA

Alergología	HOSPITAL UNIVERSITARI VALL D'HEBRÓN
Anestesiología y reanimación	HOSPITAL UNIVERSITARI VALL D'HEBRÓN
Aparato digestivo	HOSPITAL CLÍNIC DE BARCELONA
Cardiología	HOSPITAL UNIVERSITARI VALL D'HEBRÓN
Cirugía general y aparato digestivo	HOSPITAL CLÍNIC DE BARCELONA
Cirugía oral y maxilofacial	HOSPITAL UNIVERSITARI VALL D'HEBRÓN
Cirugía ortopédica y traumatología	HOSPITAL UNIVERSITARI VALL D'HEBRÓN
Dermatología medicoquirúrgica y venereología	HOSPITAL CLÍNIC DE BARCELONA
Endocrinología y nutrición	HOSPITAL CLÍNIC DE BARCELONA
Farmacia	HOSPITAL UNIVERSITARI VALL D'HEBRÓN
Hematología	HOSPITAL CLÍNIC DE BARCELONA
Medicina intensiva	HOSPITAL UNIVERSITARI VALL D'HEBRÓN
Medicina interna	HOSPITAL CLÍNIC DE BARCELONA
Nefrología	HOSPITAL CLÍNIC DE BARCELONA
Neumología	HOSPITAL CLÍNIC DE BARCELONA
Neurología	HOSPITAL UNIVERSITARI VALL D'HEBRÓN
Obstetricia y ginecología	HOSPITAL CLÍNIC DE BARCELONA
Oftalmología	HOSPITAL CLÍNIC DE BARCELONA
Oncología médica	HOSPITAL UNIVERSITARI VALL D'HEBRÓN
Otorrinolaringología	HOSPITAL CLÍNIC DE BARCELONA
Pediatría	HOSPITAL UNIVERSITARI VALL D'HEBRÓN
Psiquiatría	HOSPITAL CLÍNIC DE BARCELONA
Radiodiagnóstico	HOSPITAL CLÍNIC DE BARCELONA
Reumatología	HOSPITAL CLÍNIC DE BARCELONA
Urología	HOSPITAL CLÍNIC DE BARCELONA

Alergología	-
Anestesiología y reanimación	HOSPITAL UNIVERSITARIO DE CÁCERES
Aparato digestivo	-
Cardiología	-
Cirugía general y aparato digestivo	-
Cirugía oral y maxilofacial	COMPLEJO HOSPITALARIO UNIVERSITARIO DE BADAJOZ
Cirugía ortopédica y traumatología	-
Dermatología medicoquirúrgica y venereología	HOSPITAL QUIRONSAJUD CLIDEBA
Endocrinología y nutrición	COMPLEJO HOSPITALARIO DEL AREA DE SALUD DE MÉRIDA
Farmacia	-
Hematología	HOSPITAL UNIVERSITARIO DE CÁCERES
Medicina intensiva	COMPLEJO HOSPITALARIO UNIVERSITARIO DE BADAJOZ
Medicina interna	-
Nefrología	COMPLEJO HOSPITALARIO UNIVERSITARIO DE BADAJOZ
Neumología	HOSPITAL UNIVERSITARIO DE CÁCERES
Neurología	HOSPITAL UNIVERSITARIO DE CÁCERES
Obstetricia y ginecología	COMPLEJO HOSPITALARIO UNIVERSITARIO DE BADAJOZ
Oftalmología	COMPLEJO HOSPITALARIO UNIVERSITARIO DE BADAJOZ
Oncología médica	HOSPITAL SAN PEDRO DE ALCÁNTARA
Otorrinolaringología	-
Pediatría	HOSPITAL VIRGEN DEL PUERTO
Psiquiatría	-
Radiodiagnóstico	-
Reumatología	COMPLEJO HOSPITALARIO DEL AREA DE SALUD DE MÉRIDA
Urología	HOSPITAL DON BENITO VILLANUEVA

Alergología	COMPLEJO HOSPITALARIO UNIVERSITARIO DE SANTIAGO
Anestesiología y reanimación	COMPLEJO HOSPITALARIO UNIVERSITARIO DE A CORUÑA
Aparato digestivo	COMPLEJO HOSPITALARIO UNIVERSITARIO DE SANTIAGO
Cardiología	COMPLEJO HOSPITALARIO UNIVERSITARIO DE SANTIAGO
Cirugía general y aparato digestivo	COMPLEJO HOSPITALARIO UNIVERSITARIO DE A CORUÑA
Cirugía oral y maxilofacial	COMPLEJO HOSPITALARIO UNIVERSITARIO DE A CORUÑA
Cirugía ortopédica y traumatología	COMPLEJO HOSPITALARIO UNIVERSITARIO DE A CORUÑA
Dermatología medicoquirúrgica y venereología	COMPLEJO HOSPITALARIO UNIVERSITARIO DE A CORUÑA
Endocrinología y nutrición	COMPLEJO HOSPITALARIO UNIVERSITARIO DE SANTIAGO
Farmacia	COMPLEJO HOSPITALARIO UNIVERSITARIO DE A CORUÑA
Hematología	COMPLEJO HOSPITALARIO UNIVERSITARIO DE A CORUÑA
Medicina intensiva	COMPLEJO HOSPITALARIO UNIVERSITARIO DE A CORUÑA
Medicina interna	COMPLEJO HOSPITALARIO UNIVERSITARIO DE SANTIAGO
Nefrología	COMPLEJO HOSPITALARIO UNIVERSITARIO DE A CORUÑA
Neumología	COMPLEJO HOSPITALARIO UNIVERSITARIO DE VIGO
Neurología	COMPLEJO HOSPITALARIO UNIVERSITARIO DE SANTIAGO
Obstetricia y ginecología	COMPLEJO HOSPITALARIO UNIVERSITARIO DE SANTIAGO
Oftalmología	COMPLEJO HOSPITALARIO UNIVERSITARIO DE A CORUÑA
Oncología médica	CENTRO ONCOLOGICO DE GALICIA
Otorrinolaringología	COMPLEJO HOSPITALARIO UNIVERSITARIO DE A CORUÑA
Pediatría	COMPLEJO HOSPITALARIO UNIVERSITARIO DE SANTIAGO
Psiquiatría	COMPLEJO HOSPITALARIO UNIVERSITARIO DE SANTIAGO
Radiodiagnóstico	HOSPITAL POVISA VIGO
Reumatología	COMPLEJO HOSPITALARIO UNIVERSITARIO DE A CORUÑA
Urología	HOSPITAL QUIRONSAUD PONTEVEDRA

Alergología	HOSPITAL UNIVERSITARIO LA PAZ
Anestesiología y reanimación	HOSPITAL UNIVERSITARIO LA PAZ
Aparato digestivo	HOSPITAL UNIVERSITARIO RAMÓN Y CAJAL
Cardiología	HOSPITAL UNIVERSITARIO LA PAZ
Cirugía general y aparato digestivo	HOSPITAL UNIVERSITARIO LA PAZ
Cirugía oral y maxilofacial	HOSPITAL UNIVERSITARIO LA PAZ
Cirugía ortopédica y traumatología	HOSPITAL UNIVERSITARIO LA PAZ
Dermatología medicoquirúrgica y venereología	HOSPITAL UNIVERSITARIO LA PAZ
Endocrinología y nutrición	HOSPITAL UNIVERSITARIO LA PAZ
Farmacia	HOSPITAL GENERAL UNIVERSITARIO GREGORIO MARAÑÓN
Hematología	HOSPITAL UNIVERSITARIO LA PAZ
Medicina intensiva	HOSPITAL UNIVERSITARIO 12 DE OCTUBRE
Medicina interna	HOSPITAL UNIVERSITARIO LA PAZ
Nefrología	HOSPITAL UNIVERSITARIO 12 DE OCTUBRE
Neumología	HOSPITAL UNIVERSITARIO 12 DE OCTUBRE
Neurología	HOSPITAL UNIVERSITARIO LA PAZ
Obstetricia y ginecología	HOSPITAL UNIVERSITARIO LA PAZ
Oftalmología	HOSPITAL UNIVERSITARIO RAMÓN Y CAJAL
Oncología médica	HOSPITAL UNIVERSITARIO 12 DE OCTUBRE
Otorrinolaringología	HOSPITAL UNIVERSITARIO LA PAZ
Pediatría	HOSPITAL UNIVERSITARIO LA PAZ
Psiquiatría	HOSPITAL GENERAL UNIVERSITARIO GREGORIO MARAÑÓN
Radiodiagnóstico	HOSPITAL GENERAL UNIVERSITARIO GREGORIO MARAÑÓN
Reumatología	HOSPITAL UNIVERSITARIO LA PAZ
Urología	HOSPITAL UNIVERSITARIO LA PAZ

Alergología	HOSPITAL GENERAL UNIVERSITARIO REINA SOFÍA MURCIA
Anestesiología y reanimación	HOSPITAL CLÍNICO UNIVERSITARIO VIRGEN DE LA ARRIXACA
Aparato digestivo	HOSPITAL GENERAL UNIVERSITARIO REINA SOFÍA MURCIA
Cardiología	HOSPITAL GENERAL UNIVERSITARIO REINA SOFÍA MURCIA
Cirugía general y aparato digestivo	HOSPITAL CLÍNICO UNIVERSITARIO VIRGEN DE LA ARRIXACA
Cirugía oral y maxilofacial	HOSPITAL GENERAL UNIVERSITARIO REINA SOFÍA MURCIA
Cirugía ortopédica y traumatología	HOSPITAL GENERAL UNIVERSITARIO REINA SOFÍA MURCIA
Dermatología medicoquirúrgica y venereología	HOSPITAL CLÍNICO UNIVERSITARIO VIRGEN DE LA ARRIXACA
Endocrinología y nutrición	HOSPITAL CLÍNICO UNIVERSITARIO VIRGEN DE LA ARRIXACA
Farmacia	HOSPITAL GENERAL UNIVERSITARIO REINA SOFÍA MURCIA
Hematología	HOSPITAL CLÍNICO UNIVERSITARIO VIRGEN DE LA ARRIXACA
Medicina intensiva	HOSPITAL CLÍNICO UNIVERSITARIO VIRGEN DE LA ARRIXACA
Medicina interna	HOSPITAL CLÍNICO UNIVERSITARIO VIRGEN DE LA ARRIXACA
Nefrología	HOSPITAL GENERAL UNIVERSITARIO REINA SOFÍA MURCIA
Neumología	HOSPITAL GENERAL UNIVERSITARIO REINA SOFÍA MURCIA
Neurología	HOSPITAL CLÍNICO UNIVERSITARIO VIRGEN DE LA ARRIXACA
Obstetricia y ginecología	HOSPITAL CLÍNICO UNIVERSITARIO VIRGEN DE LA ARRIXACA
Oftalmología	COMPLEJO HOSPITALARIO UNIVERSITARIO DE CARTAGENA
Oncología médica	HOSPITAL CLÍNICO UNIVERSITARIO VIRGEN DE LA ARRIXACA
Otorrinolaringología	HOSPITAL GENERAL UNIVERSITARIO REINA SOFÍA MURCIA
Pediatría	HOSPITAL GENERAL UNIVERSITARIO REINA SOFÍA MURCIA
Psiquiatría	HOSPITAL CLÍNICO UNIVERSITARIO VIRGEN DE LA ARRIXACA
Radiodiagnóstico	HOSPITAL GENERAL UNIVERSITARIO REINA SOFÍA MURCIA
Reumatología	HOSPITAL CLÍNICO UNIVERSITARIO VIRGEN DE LA ARRIXACA
Urología	HOSPITAL GENERAL UNIVERSITARIO MORALES MESEGUER

Alergología	HOSPITAL UNIVERSITARIO DE CRUCES
Anestesiología y reanimación	HOSPITAL UNIVERSITARIO DE CRUCES
Aparato digestivo	HOSPITAL DE BASURTO
Cardiología	HOSPITAL UNIVERSITARIO DE CRUCES
Cirugía general y aparato digestivo	HOSPITAL GALDAKAO - USANSOLO
Cirugía oral y maxilofacial	HOSPITAL UNIVERSITARIO DE CRUCES
Cirugía ortopédica y traumatología	HOSPITAL UNIVERSITARIO DE CRUCES
Dermatología medicoquirúrgica y venereología	HOSPITAL UNIVERSITARIO ARABA
Endocrinología y nutrición	HOSPITAL UNIVERSITARIO DE CRUCES
Farmacia	HOSPITAL GALDAKAO - USANSOLO
Hematología	HOSPITAL UNIVERSITARIO DE DONOSTIA
Medicina intensiva	HOSPITAL GALDAKAO - USANSOLO
Medicina interna	HOSPITAL UNIVERSITARIO DE CRUCES
Nefrología	HOSPITAL UNIVERSITARIO DE CRUCES
Neumología	HOSPITAL UNIVERSITARIO ARABA
Neurología	HOSPITAL UNIVERSITARIO DE CRUCES
Obstetricia y ginecología	HOSPITAL GALDAKAO - USANSOLO
Oftalmología	HOSPITAL GALDAKAO - USANSOLO
Oncología médica	HOSPITAL UNIVERSITARIO DE CRUCES
Otorrinolaringología	HOSPITAL UNIVERSITARIO DE DONOSTIA
Pediatría	HOSPITAL UNIVERSITARIO DE CRUCES
Psiquiatría	HOSPITAL DE BASURTO
Radiodiagnóstico	HOSPITAL UNIVERSITARIO DE DONOSTIA
Reumatología	HOSPITAL GALDAKAO - USANSOLO
Urología	CLINICA IMQ ZORROTZAURRE

Servicios clínicos líderes por
Comunidad Autónoma
Otras comunidades

En estas comunidades el mismo hospital lidera prácticamente la totalidad de los servicios clínicos de la comunidad.

Asturias, Principado de HOSPITAL UNIVERSITARIO CENTRAL DE ASTURIAS

Cantabria HOSPITAL UNIVERSITARIO MARQUÉS DE VALDECILLA

Comunidad Valenciana HOSPITAL UNIVERSITARI I POLITÈCNIC LA FE

La Rioja COMPLEJO HOSPITALARIO SAN MILLAN SAN PEDRO DE LA RIOJA

Navarra CLÍNICA UNIVERSIDAD DE NAVARRA



MONITOR DE
REPUTACIÓN SANITARIA

Muchas gracias